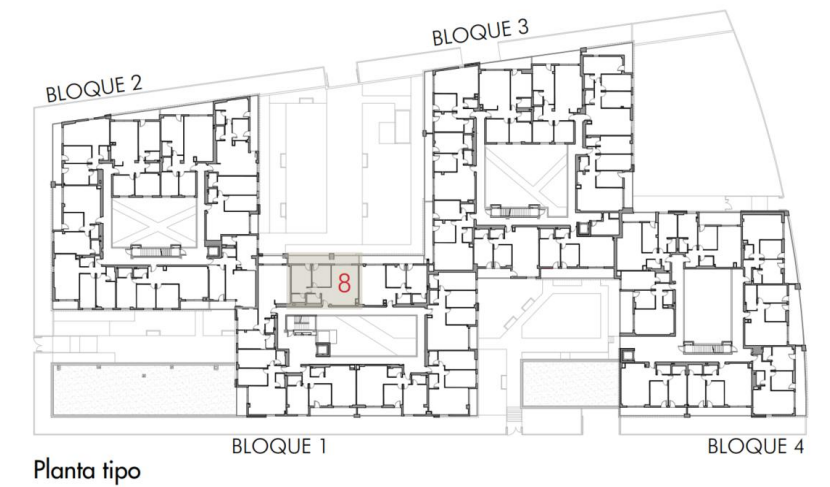
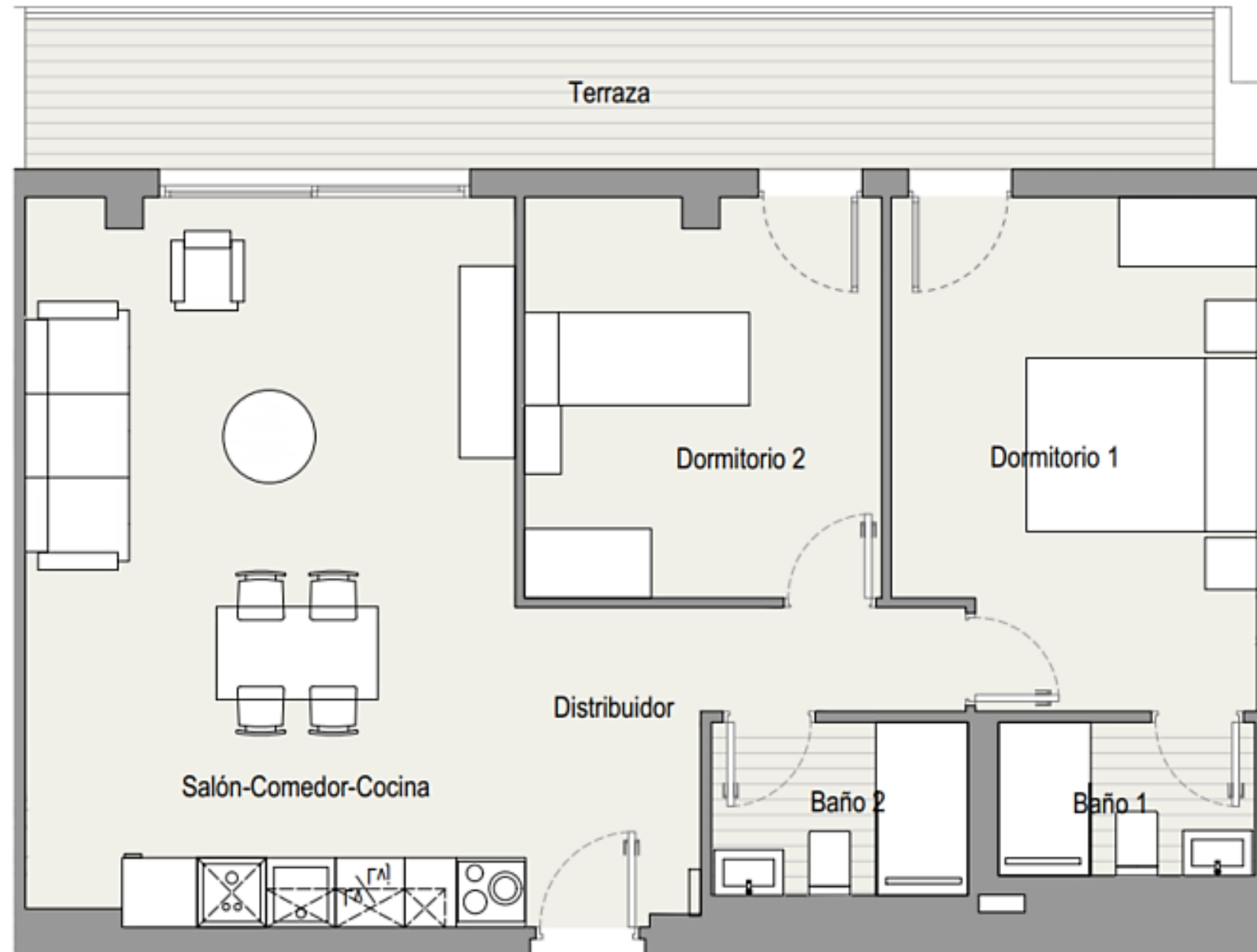


VIVIENDA 128
 Bloque 1
 Planta 2
 Piso 8



TOTAL SUPERFICIE ÚTIL INTERIOR VIVIENDA	62,83 m²
Salón - Cocina	26,52 m ²
Baño 1	2,95 m ²
Baño 2	3,33 m ²
Dormitorio 1	13,32 m ²
Dormitorio 2	10,25 m ²
Distribuidor 1	6,46 m ²

TOTAL SUPERFICIE ÚTIL EXTERIOR VIVIENDA	13,54 m²
TOTAL SUPERFICIE CONSTRUIDA VIVIENDA	89,03 m²

PLAZA DE GARAJE	P2083
TRASTERO	T244

Plano orientativo sujeto a modificaciones por necesidades de planeamiento y edificatorias, como por requerimientos de la Administración competente, y de conformidad con la documentación complementaria oficial y las decisiones teóricas que surgieran durante el desarrollo del proyecto necesarios para la buena ejecución de las obras. Todo el mobiliario, es meramente informativo, siendo únicamente a efectos orientativos de escala y ordenación.