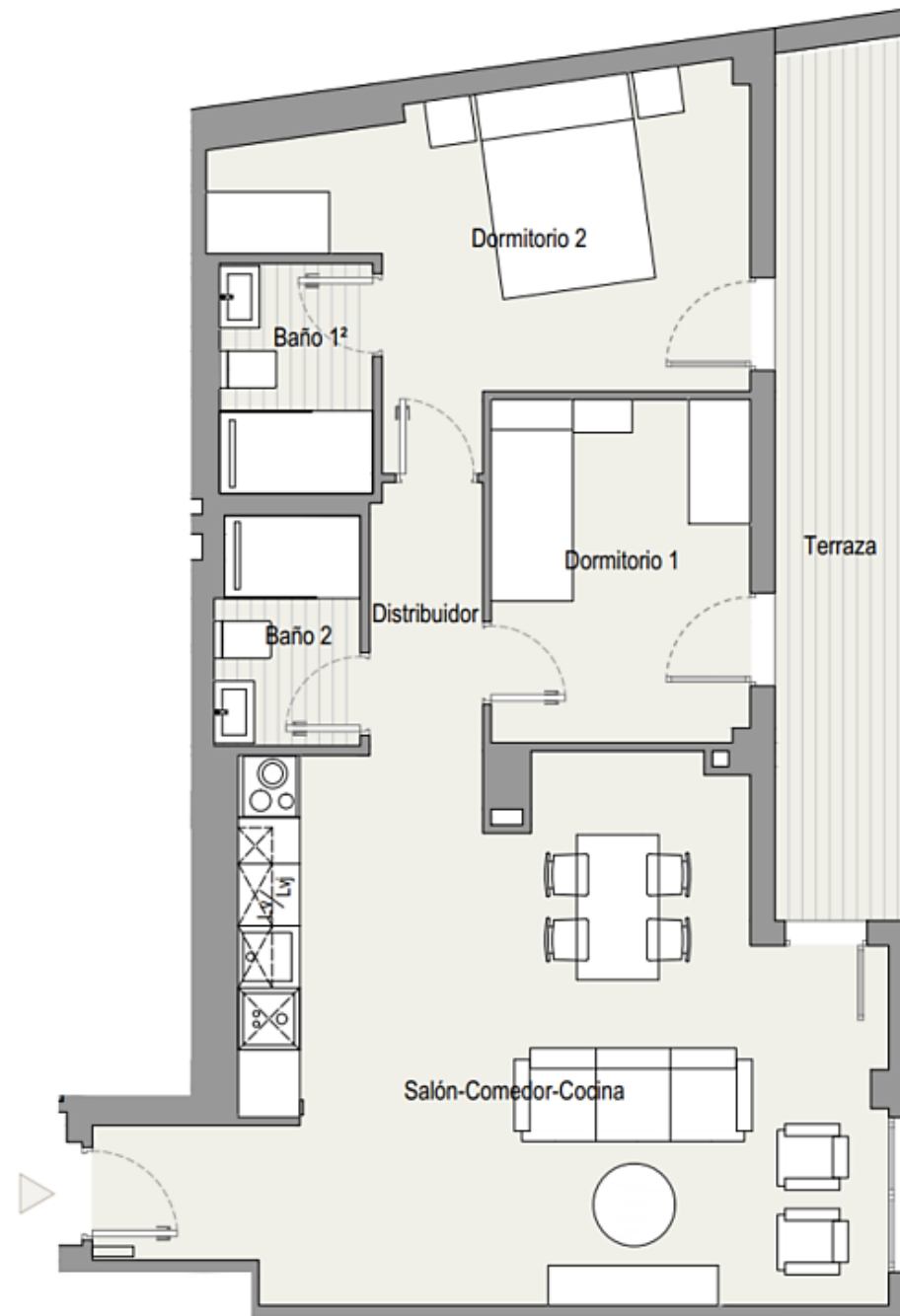


VIVIENDA 243
 Bloque 2
 Planta 4
 Piso 3



Planta baja



Planta tipo

TOTAL SUPERFICIE ÚTIL INTERIOR VIVIENDA	64,28 m²
Salón - Cocina	33,17 m ²
Baño 1	3,33 m ²
Baño 2	3,09 m ²
Dormitorio 1	13,39 m ²
Dormitorio 2	8,41 m ²
Distribuidor 1	2,89 m ²

TOTAL SUPERFICIE ÚTIL EXTERIOR VIVIENDA	10,79 m²
TOTAL SUPERFICIE CONSTRUIDA VIVIENDA	86,27 m²

PLAZA DE GARAJE	P2044
TRASTERO	T219

Plano orientativo sujeto a modificaciones por necesidades de planeamiento y edificatorias, como por requerimientos de la Administración competente, y de conformidad con la documentación complementaria oficial y las decisiones teóricas que surgieran durante el desarrollo del proyecto necesarios para la buena ejecución de las obras. Todo el mobiliario, es meramente informativo, siendo únicamente a efectos orientativos de escala y ordenación.