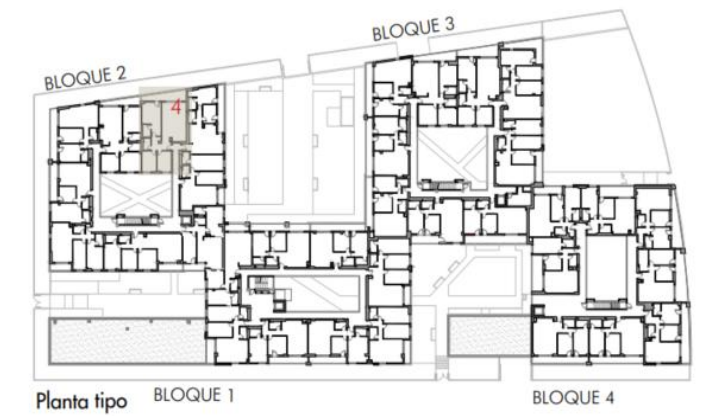
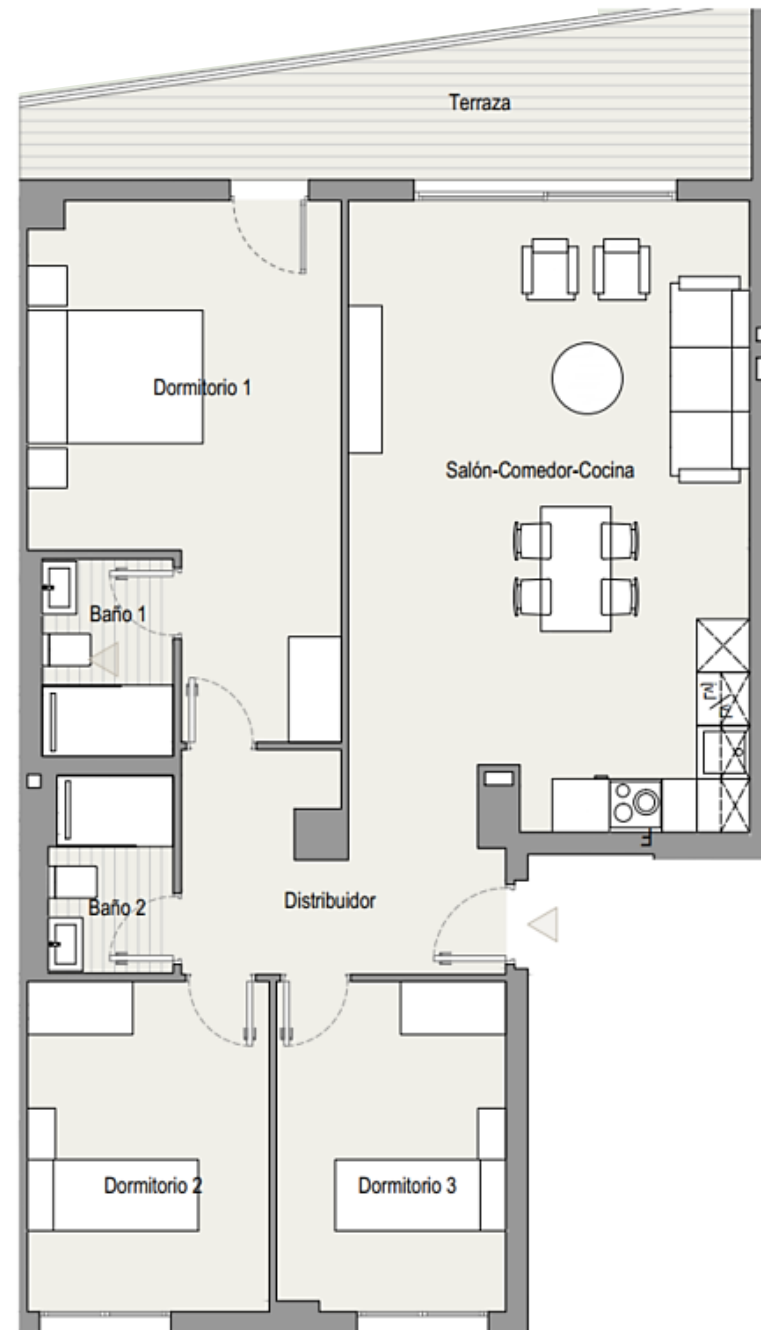


VIVIENDA 244  
 Bloque 2  
 Planta 4  
 Piso 4



<b>TOTAL SUPERFICIE ÚTIL INTERIOR VIVIENDA</b>	<b>83,83 m<sup>2</sup></b>
Salón - Cocina	32,40 m <sup>2</sup>
Baño 1	3,33 m <sup>2</sup>
Baño 2	3,09 m <sup>2</sup>
Dormitorio 1	17,86 m <sup>2</sup>
Dormitorio 2	10,26 m <sup>2</sup>
Dormitorio 3	9,69 m <sup>2</sup>
Distribuidor 1	7,20 m <sup>2</sup>

<b>TOTAL SUPERFICIE ÚTIL EXTERIOR VIVIENDA</b>	<b>11,23 m<sup>2</sup></b>
<b>TOTAL SUPERFICIE CONSTRUIDA VIVIENDA</b>	<b>108,60 m<sup>2</sup></b>

<b>PLAZA DE GARAJE</b>	<b>P1052</b>
<b>TRASTERO</b>	<b>T143</b>

Plano orientativo sujeto a modificaciones por necesidades de planeamiento y edificatorias, como por requerimientos de la Administración competente, y de conformidad con la documentación complementaria oficial y las decisiones teóricas que surgieran durante el desarrollo del proyecto necesarios para la buena ejecución de las obras. Todo el mobiliario, es meramente informativo, siendo únicamente a efectos orientativos de escala y ordenación.