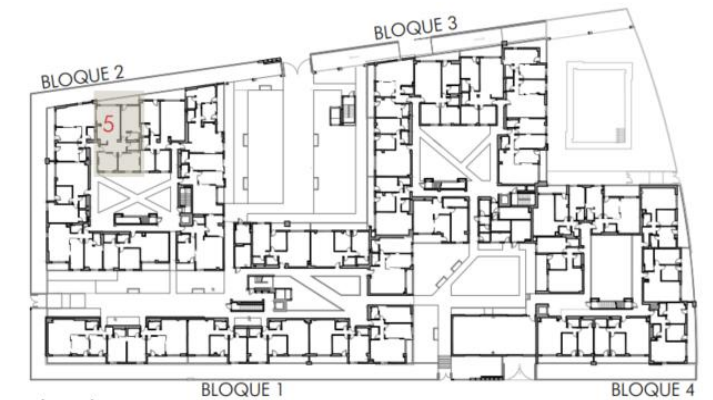
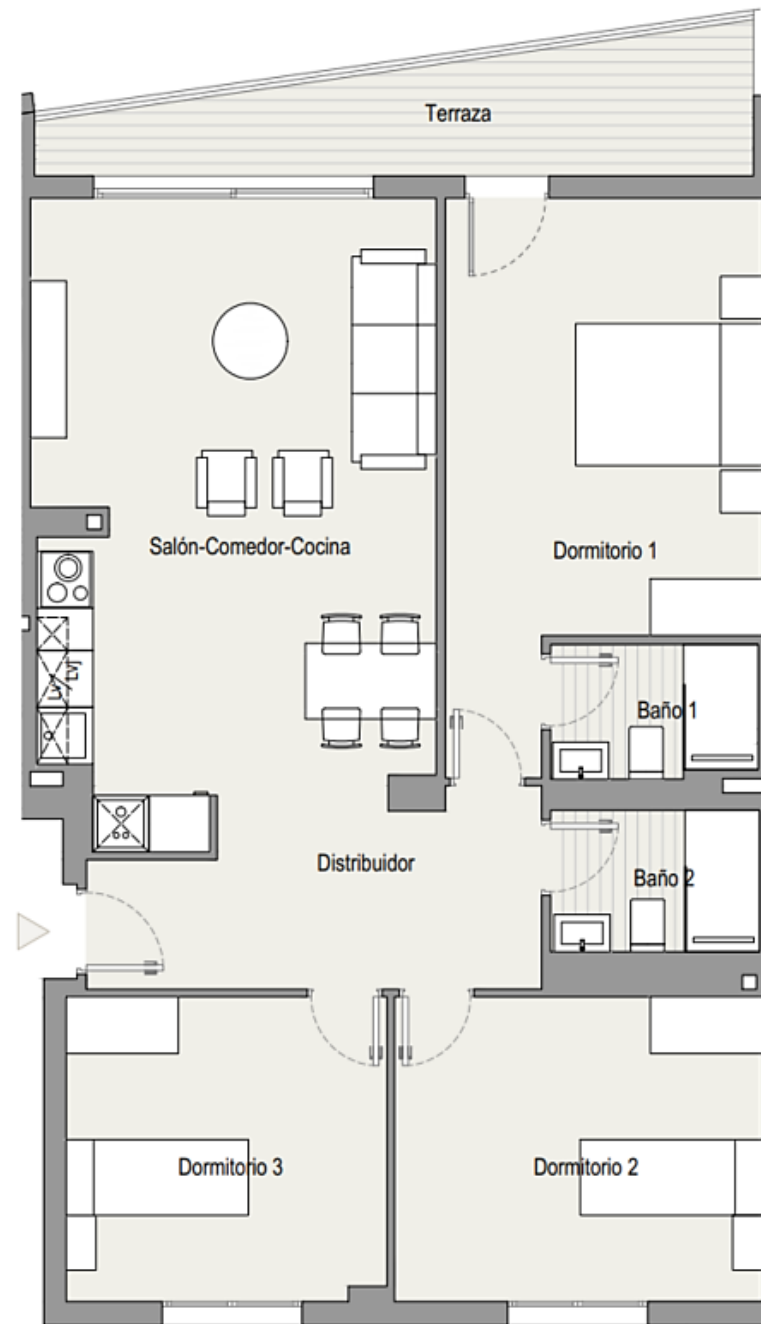


VIVIENDA 215  
 Bloque 2  
 Planta 1  
 Piso 5



Planta baja



Planta tipo

<b>TOTAL SUPERFICIE ÚTIL INTERIOR VIVIENDA</b>	<b>84,22 m<sup>2</sup></b>
Salón - Cocina	27,60 m <sup>2</sup>
Baño 1	3,09 m <sup>2</sup>
Baño 2	3,35 m <sup>2</sup>
Dormitorio 1	17,25 m <sup>2</sup>
Dormitorio 2	12,79 m <sup>2</sup>
Dormitorio 3	10,99 m <sup>2</sup>
Distribuidor 1	9,15 m <sup>2</sup>

<b>TOTAL SUPERFICIE ÚTIL EXTERIOR VIVIENDA</b>	<b>8,58 m<sup>2</sup></b>
<b>TOTAL SUPERFICIE CONSTRUIDA VIVIENDA</b>	<b>105,43 m<sup>2</sup></b>

<b>PLAZA DE GARAJE</b>	<b>P1028</b>
<b>TRASTERO</b>	<b>T131</b>

Plano orientativo sujeto a modificaciones por necesidades de planeamiento y edificatorias, como por requerimientos de la Administración competente, y de conformidad con la documentación complementaria oficial y las decisiones teóricas que surgieran durante el desarrollo del proyecto necesarios para la buena ejecución de las obras. Todo el mobiliario, es meramente informativo, siendo únicamente a efectos orientativos de escala y ordenación.