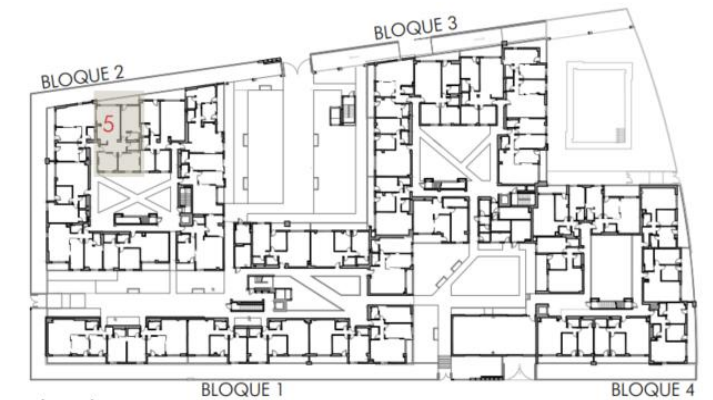
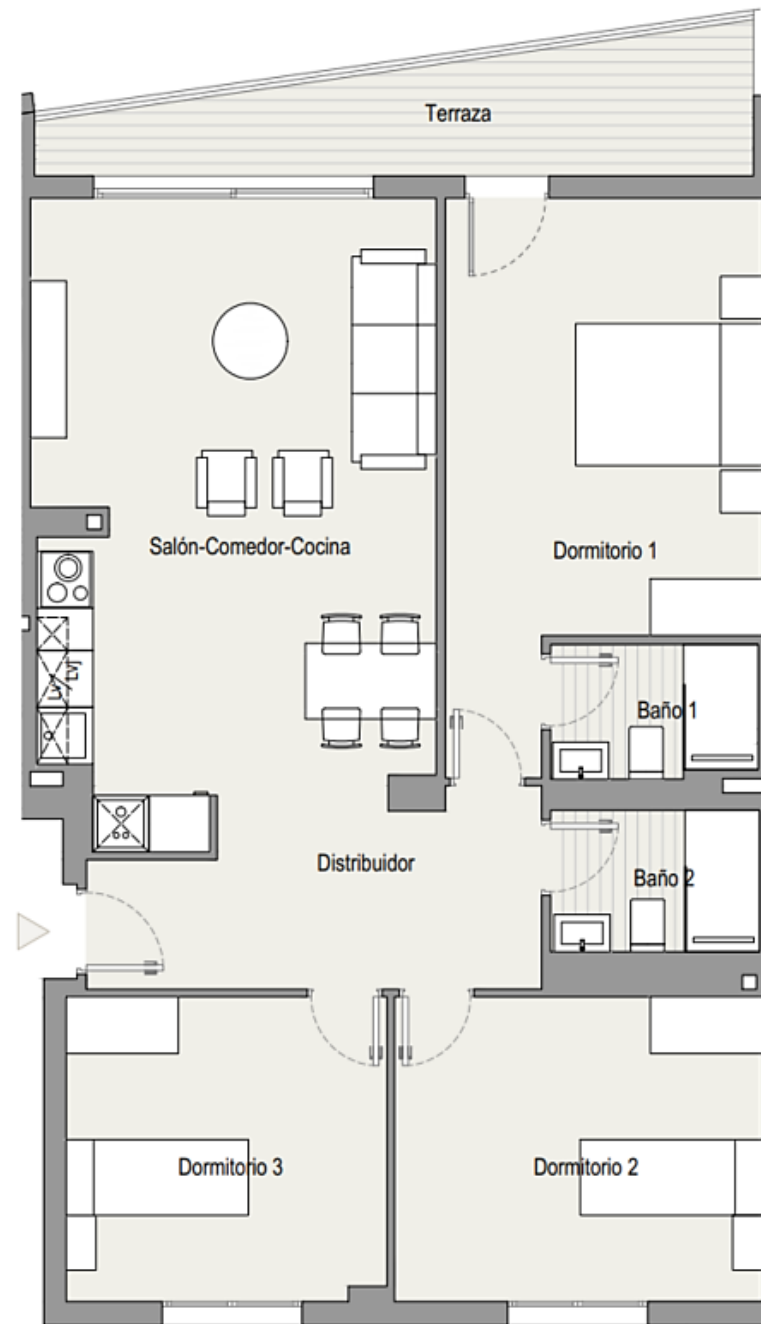


VIVIENDA 225
 Bloque 2
 Planta 2
 Piso 5



Planta baja



Planta tipo

TOTAL SUPERFICIE ÚTIL INTERIOR VIVIENDA	84,30 m²
Salón - Cocina	27,32 m ²
Baño 1	3,09 m ²
Baño 2	3,33 m ²
Dormitorio 1	17,19 m ²
Dormitorio 2	13,81 m ²
Dormitorio 3	10,96 m ²
Distribuidor 1	8,60 m ²

TOTAL SUPERFICIE ÚTIL EXTERIOR VIVIENDA	8,51 m²
TOTAL SUPERFICIE CONSTRUIDA VIVIENDA	105,43 m²

PLAZA DE GARAJE	P1042
TRASTERO	T138

Plano orientativo sujeto a modificaciones por necesidades de planeamiento y edificatorias, como por requerimientos de la Administración competente, y de conformidad con la documentación complementaria oficial y las decisiones teóricas que surgieran durante el desarrollo del proyecto necesarios para la buena ejecución de las obras. Todo el mobiliario, es meramente informativo, siendo únicamente a efectos orientativos de escala y ordenación.