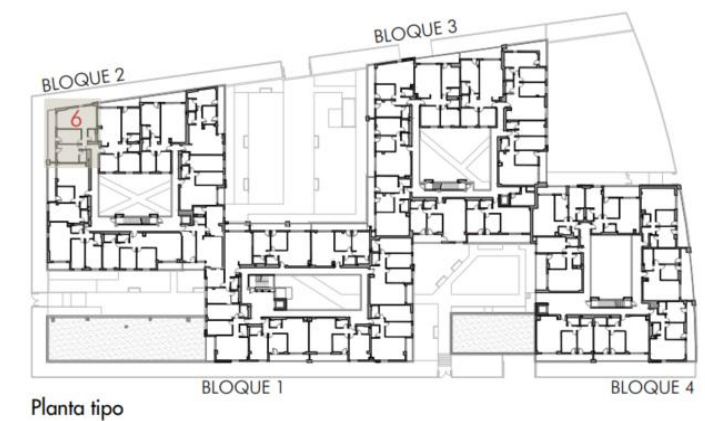
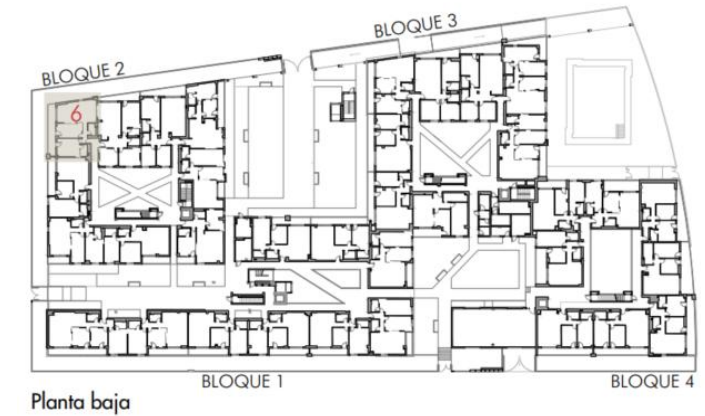
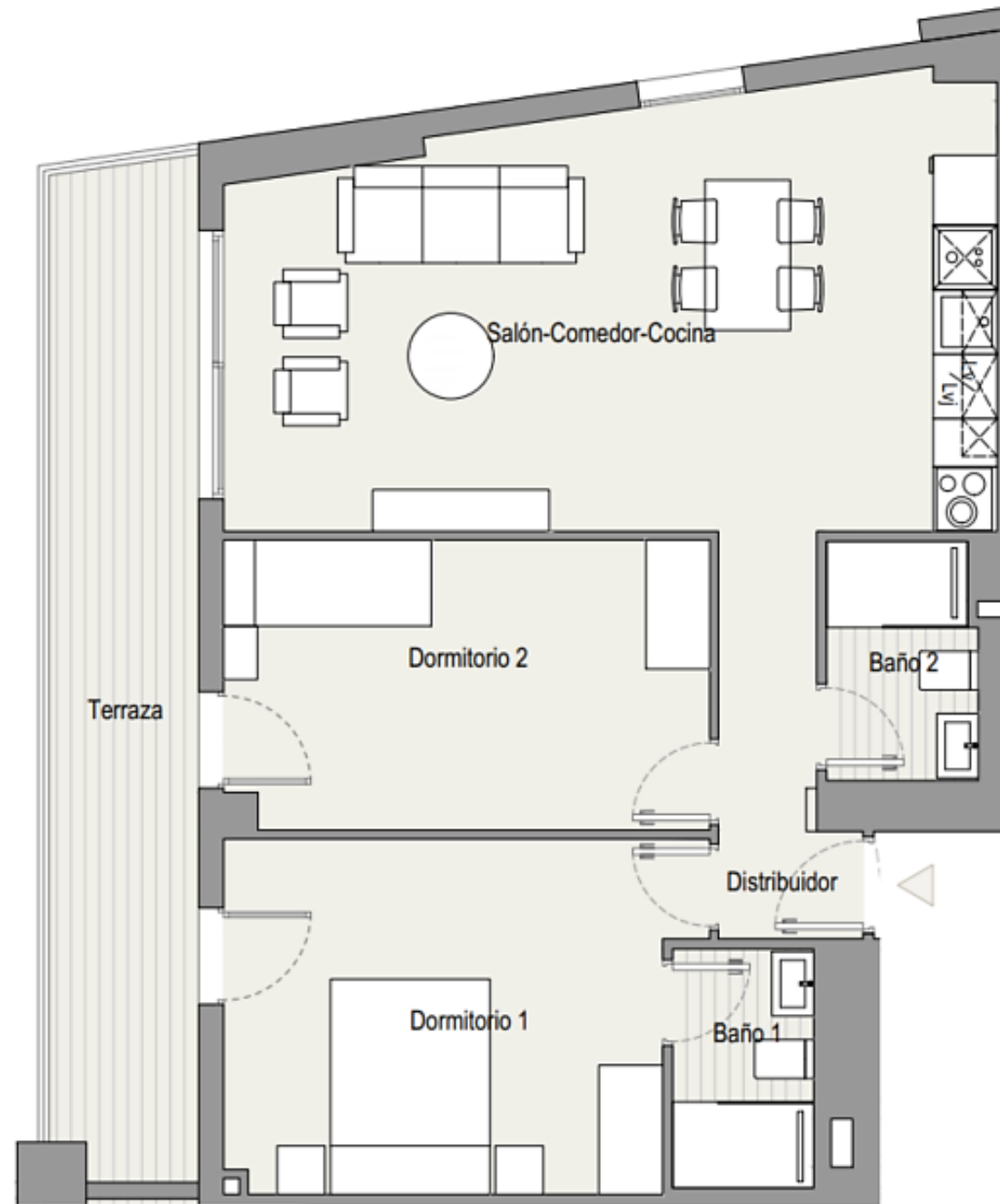


VIVIENDA 246  
 Bloque 2  
 Planta 4  
 Piso 6



<b>TOTAL SUPERFICIE ÚTIL INTERIOR VIVIENDA</b>	<b>63,29 m<sup>2</sup></b>
Salón - Cocina	27,95 m <sup>2</sup>
Baño 1	2,95 m <sup>2</sup>
Baño 2	3,09 m <sup>2</sup>
Dormitorio 1	13,59 m <sup>2</sup>
Dormitorio 2	11,90 m <sup>2</sup>
Dormitorio 3	0,00 m <sup>2</sup>
Distribuidor 1	3,81 m <sup>2</sup>

<b>TOTAL SUPERFICIE ÚTIL EXTERIOR VIVIENDA</b>	<b>13,40 m<sup>2</sup></b>
<b>TOTAL SUPERFICIE CONSTRUIDA VIVIENDA</b>	<b>87,54 m<sup>2</sup></b>

<b>PLAZA DE GARAJE</b>	<b>P2045</b>
<b>TRASTERO</b>	<b>T220</b>

Plano orientativo sujeto a modificaciones por necesidades de planeamiento y edificatorias, como por requerimientos de la Administración competente, y de conformidad con la documentación complementaria oficial y las decisiones teóricas que surgieran durante el desarrollo del proyecto necesarios para la buena ejecución de las obras. Todo el mobiliario, es meramente informativo, siendo únicamente a efectos orientativos de escala y ordenación.