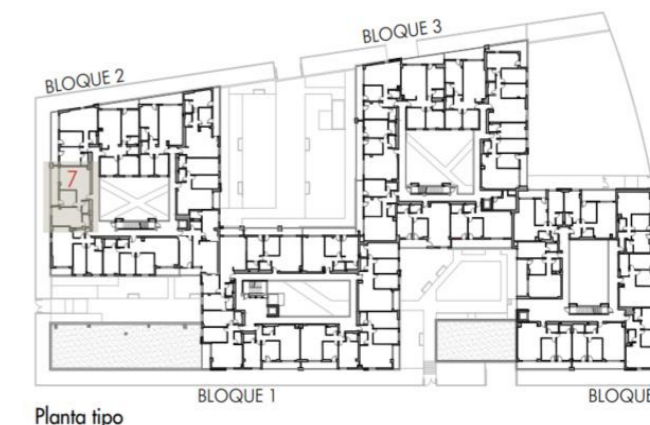
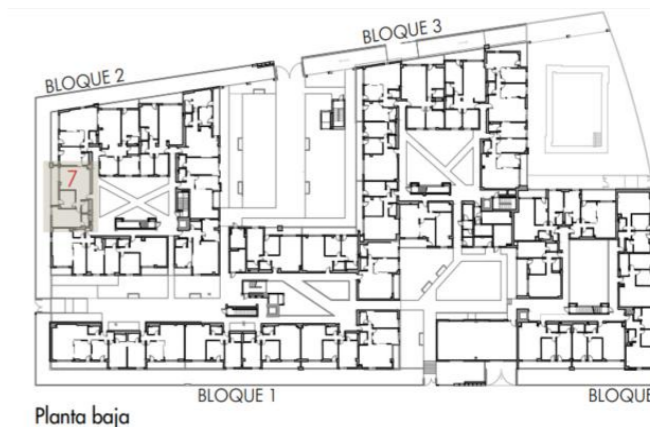
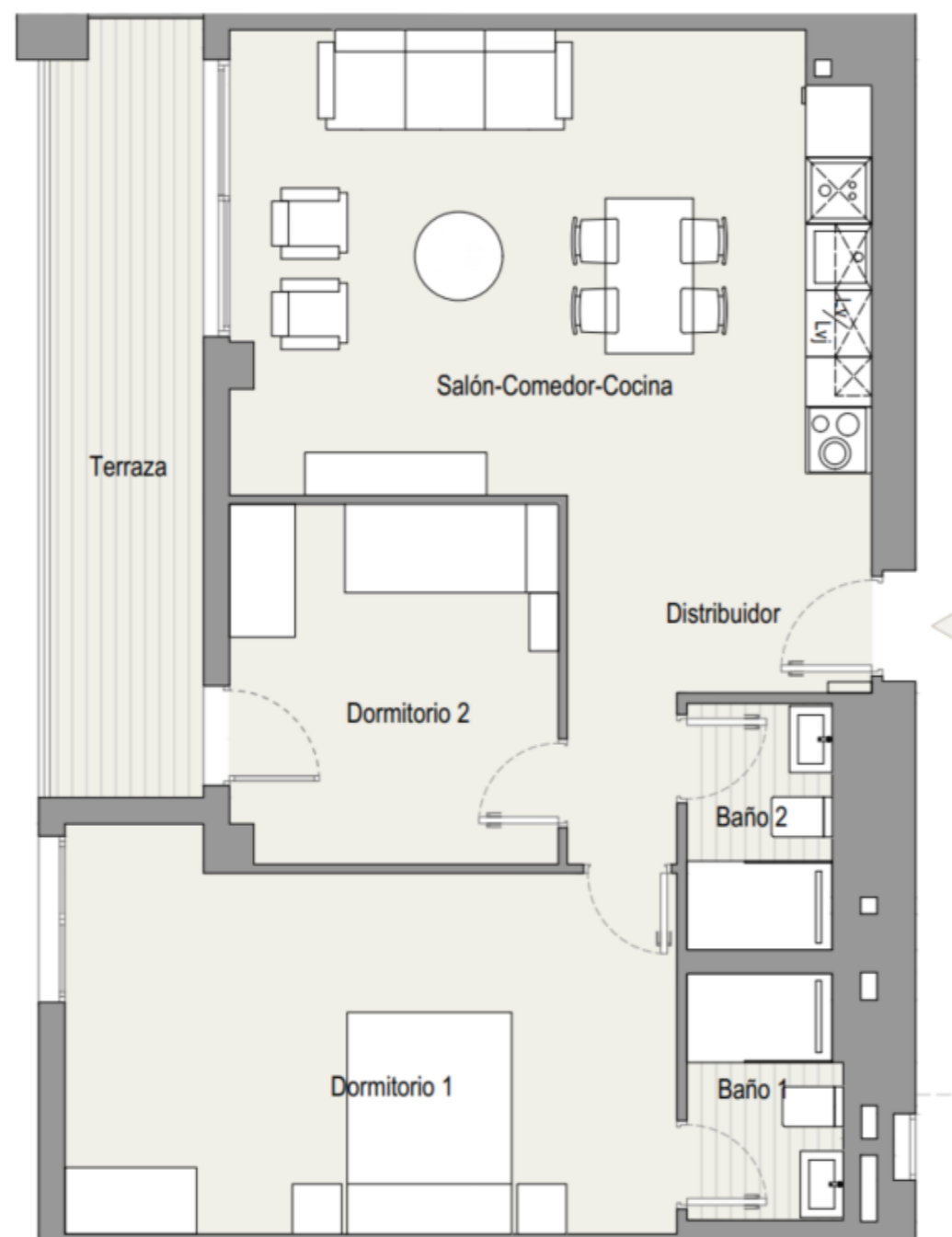


VIVIENDA 227
 Bloque 2
 Planta 2
 Piso 7



TOTAL SUPERFICIE ÚTIL INTERIOR VIVIENDA	65,12 m²
Salón - Cocina	24,06 m ²
Baño 1	3,09 m ²
Baño 2	2,95 m ²
Dormitorio 1	19,65 m ²
Dormitorio 2	9,35 m ²
Distribuidor 1	6,02 m ²

TOTAL SUPERFICIE ÚTIL EXTERIOR VIVIENDA	9,31 m²
TOTAL SUPERFICIE CONSTRUIDA VIVIENDA	87,84 m²

PLAZA DE GARAJE	P2034
TRASTERO	T209

Plano orientativo sujeto a modificaciones por necesidades de planeamiento y edificatorias, como por requerimientos de la Administración competente, y de conformidad con la documentación complementaria oficial y las decisiones teóricas que surgieran durante el desarrollo del proyecto necesarios para la buena ejecución de las obras. Todo el mobiliario, es meramente informativo, siendo únicamente a efectos orientativos de escala y ordenación.