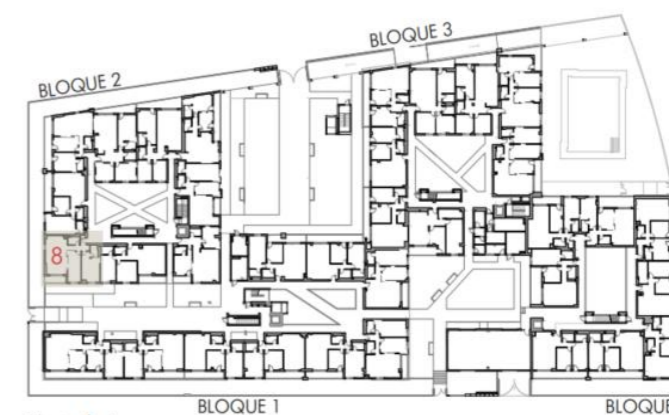
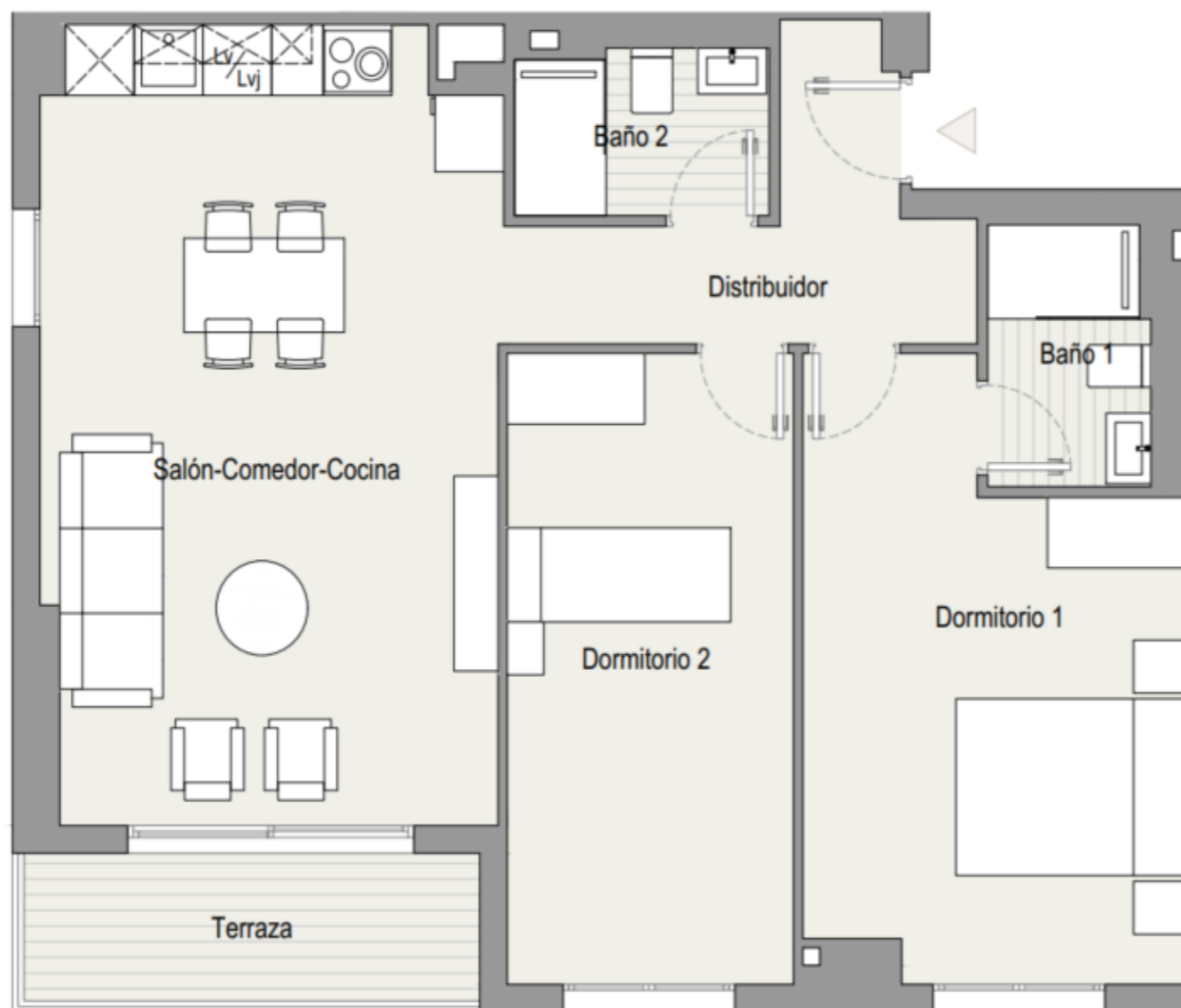


VIVIENDA 258
 Bloque 2
 Planta 5
 Piso 8



Planta baja



Planta tipo

TOTAL SUPERFICIE ÚTIL INTERIOR VIVIENDA	67,15 m²
Salón - Cocina	27,55 m ²
Baño 1	3,09 m ²
Baño 2	3,09 m ²
Dormitorio 1	14,06 m ²
Dormitorio 2	13,41 m ²
Distribuidor 1	5,95 m ²

TOTAL SUPERFICIE ÚTIL EXTERIOR VIVIENDA	4,99 m²
TOTAL SUPERFICIE CONSTRUIDA VIVIENDA	85,37 m²

PLAZA DE GARAJE	P2053
TRASTERO	T229

Plano orientativo sujeto a modificaciones por necesidades de planeamiento y edificatorias, como por requerimientos de la Administración competente, y de conformidad con la documentación complementaria oficial y las decisiones teóricas que surgieran durante el desarrollo del proyecto necesarios para la buena ejecución de las obras. Todo el mobiliario, es meramente informativo, siendo únicamente a efectos orientativos de escala y ordenación.