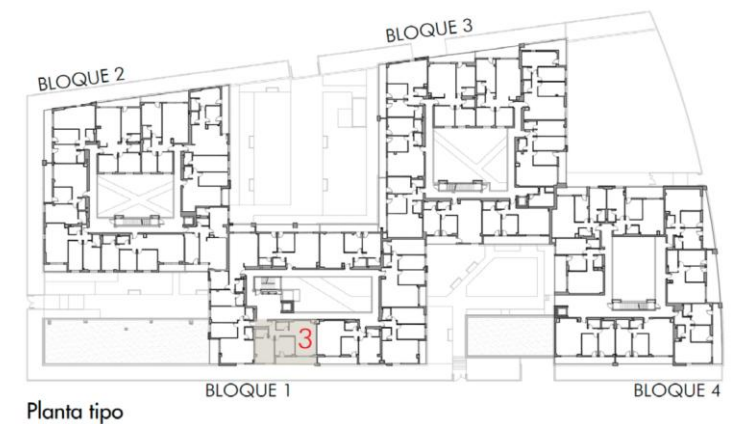
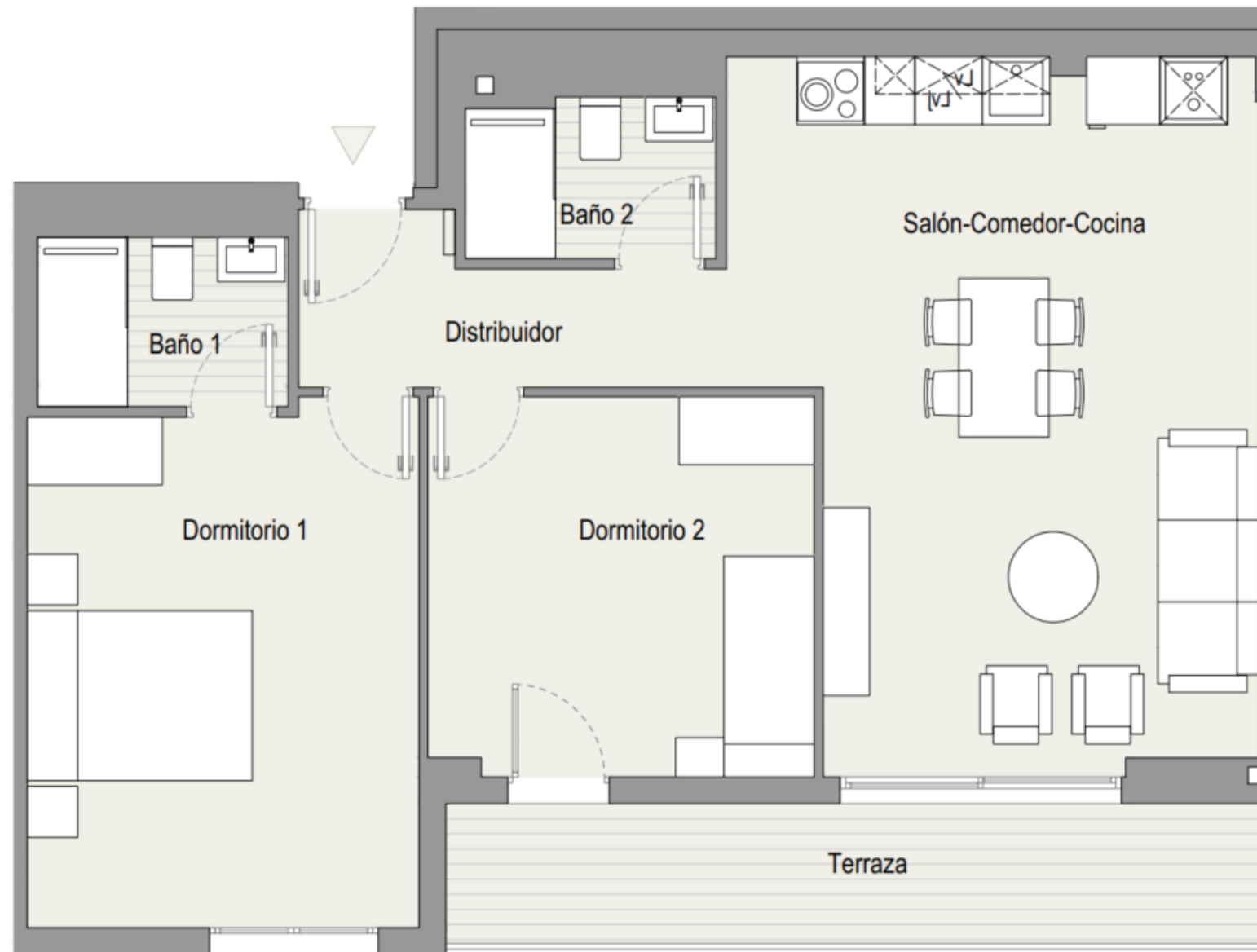


VIVIENDA 112
 Bloque 1
 Planta 1
 Piso 2



TOTAL SUPERFICIE ÚTIL INTERIOR VIVIENDA	65,32 m²
Salón - Cocina	26,89 m ²
Baño 1	3,33 m ²
Baño 2	3,09 m ²
Dormitorio 1	15,88 m ²
Dormitorio 2	11,44 m ²
Distribuidor 1	4,70 m ²

TOTAL SUPERFICIE ÚTIL EXTERIOR VIVIENDA	8,98 m²
TOTAL SUPERFICIE CONSTRUIDA VIVIENDA	84,93 m²

PLAZA DE GARAJE	P1067
TRASTERO	T127

Plano orientativo sujeto a modificaciones por necesidades de planeamiento y edificatorias, como por requerimientos de la Administración competente, y de conformidad con la documentación complementaria oficial y las decisiones teóricas que surgieran durante el desarrollo del proyecto necesarios para la buena ejecución de las obras. Todo el mobiliario, es meramente informativo, siendo únicamente a efectos orientativos de escala y ordenación.