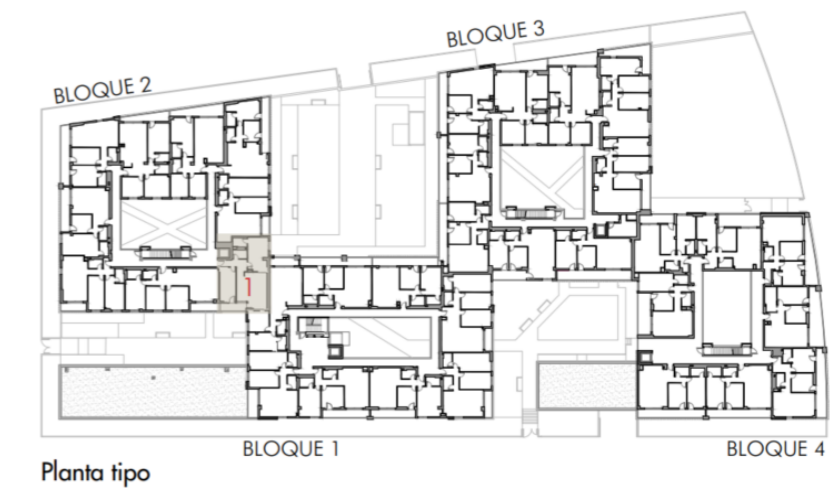


VIVIENDA 221
 Bloque 2
 Planta 2
 Piso 1



Planta tipo

TOTAL SUPERFICIE ÚTIL INTERIOR VIVIENDA	67,26 m²
Salón - Cocina	25,25 m ²
Baño 1	3,09 m ²
Baño 2	2,95 m ²
Dormitorio 1	16,30 m ²
Dormitorio 2	13,32 m ²
Distribuidor 1	6,35 m ²

TOTAL SUPERFICIE ÚTIL EXTERIOR VIVIENDA	5,04 m²
TOTAL SUPERFICIE CONSTRUIDA VIVIENDA	90,05 m²

PLAZA DE GARAJE	P1014
TRASTERO	T130

Plano orientativo sujeto a modificaciones por necesidades de planeamiento y edificatorias, como por requerimientos de la Administración competente, y de conformidad con la documentación complementaria oficial y las decisiones teóricas que surgieran durante el desarrollo del proyecto necesarios para la buena ejecución de las obras. Todo el mobiliario, es meramente informativo, siendo únicamente a efectos orientativos de escala y ordenación.