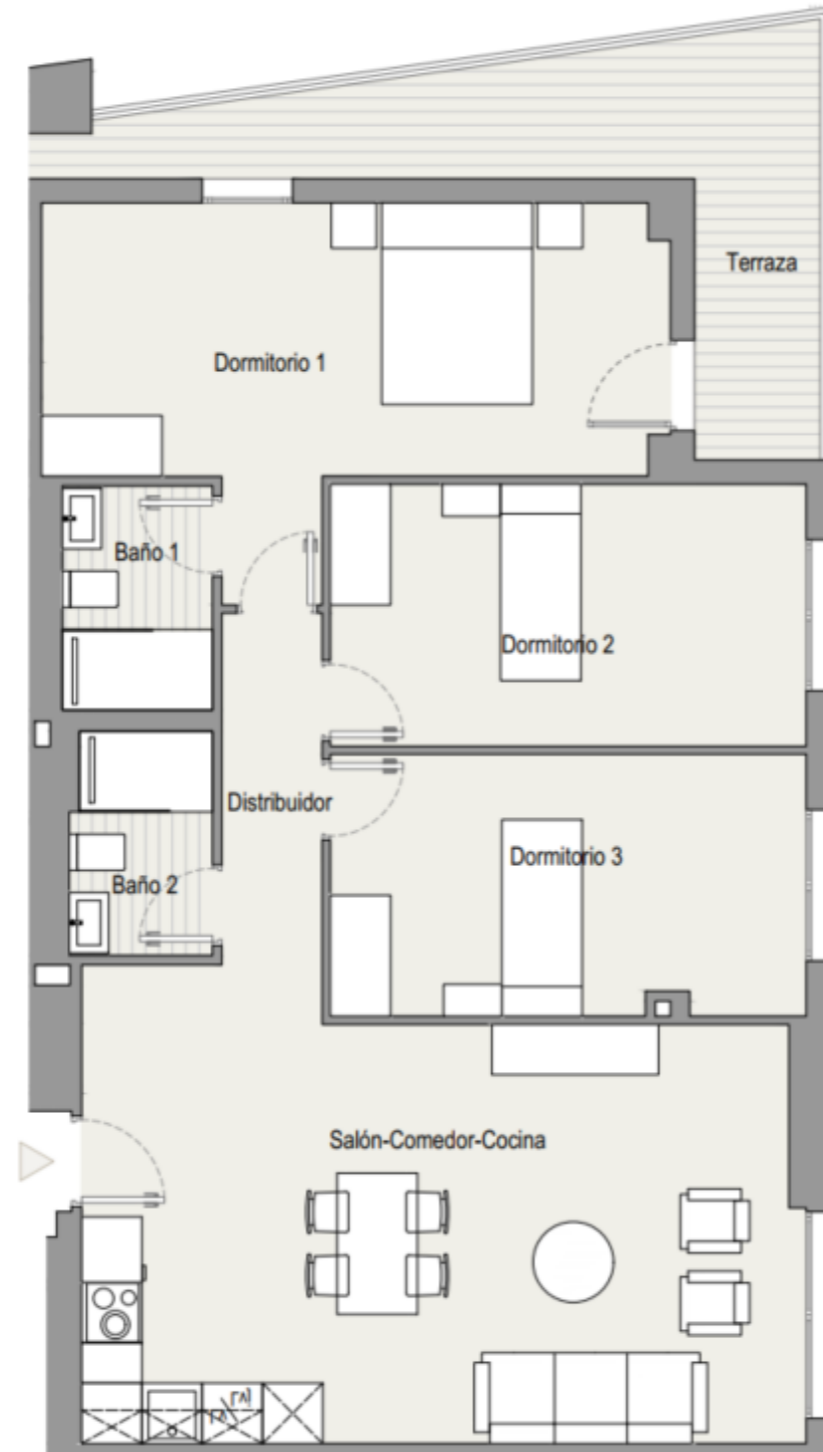
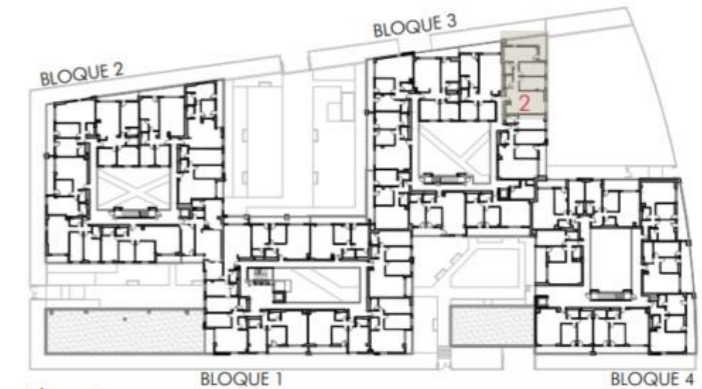


VIVIENDA 322
 Bloque 3
 Planta 2
 Piso 2



Planta baja



Planta tipo

TOTAL SUPERFICIE ÚTIL INTERIOR VIVIENDA	83,10 m²
Salón - Cocina	24,63 m ²
Baño 1	3,33 m ²
Baño 2	3,09 m ²
Dormitorio 1	18,09 m ²
Dormitorio 2	12,31 m ²
Dormitorio 3	12,22 m ²
Distribuidor 1	9,43 m ²
TOTAL SUPERFICIE ÚTIL EXTERIOR VIVIENDA	13,57 m²
TOTAL SUPERFICIE CONSTRUIDA VIVIENDA	110,39 m²
PLAZA DE GARAJE	P1021
TRASTERO	T110

Plano orientativo sujeto a modificaciones por necesidades de planeamiento y edificatorias, como por requerimientos de la Administración competente, y de conformidad con la documentación complementaria oficial y las decisiones teóricas que surgieran durante el desarrollo del proyecto necesarios para la buena ejecución de las obras. Todo el mobiliario, es meramente informativo, siendo únicamente a efectos orientativos de escala y ordenación.