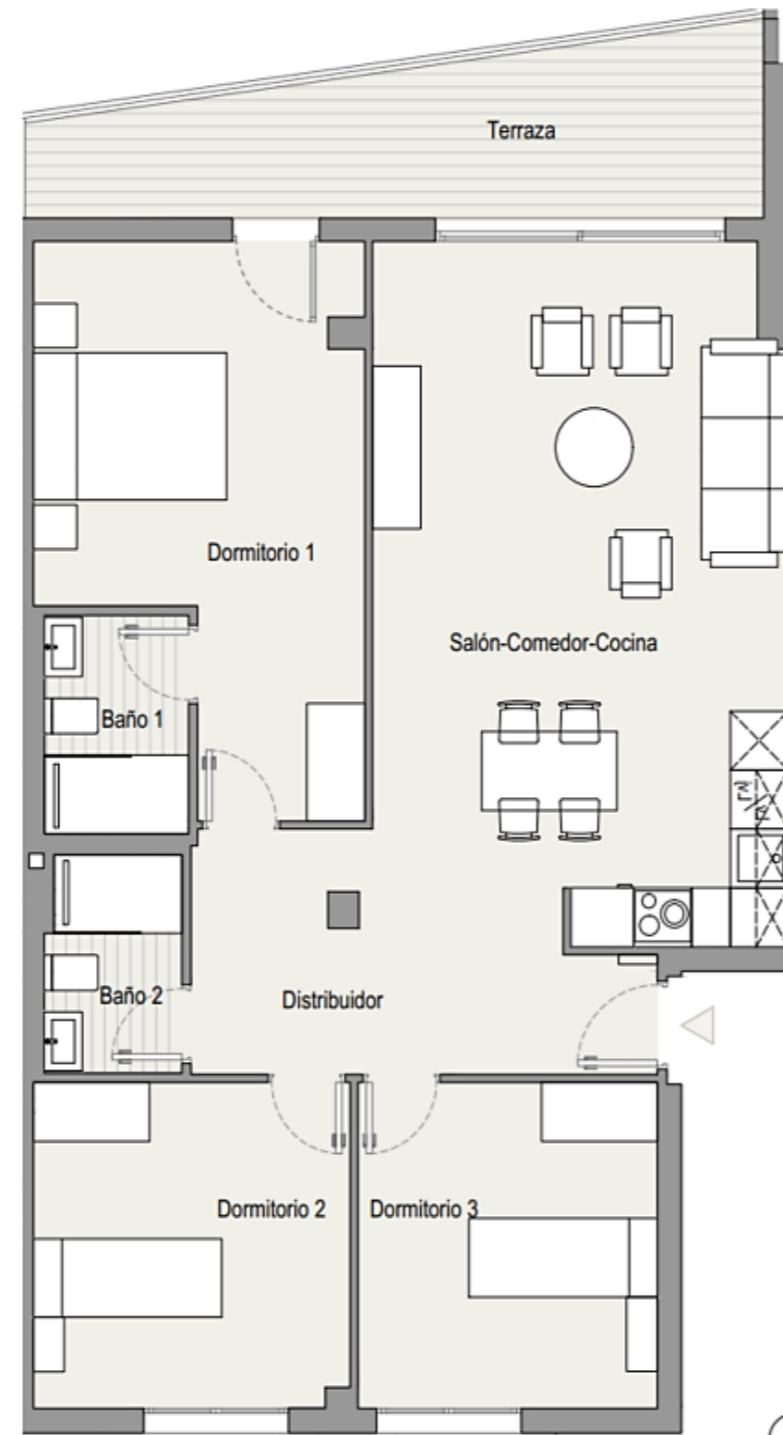


VIVIENDA 353  
 Bloque 3  
 Planta 5  
 Piso 3



<b>TOTAL SUPERFICIE ÚTIL INTERIOR VIVIENDA</b>	<b>83,80 m<sup>2</sup></b>
Salón - Cocina	31,11 m <sup>2</sup>
Baño 1	3,33 m <sup>2</sup>
Baño 2	3,09 m <sup>2</sup>
Dormitorio 1	17,06 m <sup>2</sup>
Dormitorio 2	10,83 m <sup>2</sup>
Dormitorio 3	10,29 m <sup>2</sup>
Distribuidor 1	8,09 m <sup>2</sup>
<b>TOTAL SUPERFICIE ÚTIL EXTERIOR VIVIENDA</b>	<b>11,41 m<sup>2</sup></b>
<b>TOTAL SUPERFICIE CONSTRUIDA VIVIENDA</b>	<b>108,78 m<sup>2</sup></b>
<b>PLAZA DE GARAJE TRASTERO</b>	<b>P2062 T269</b>

Plano orientativo sujeto a modificaciones por necesidades de planeamiento y edificatorias, como por requerimientos de la Administración competente, y de conformidad con la documentación complementaria oficial y las decisiones teóricas que surgieran durante el desarrollo del proyecto necesarios para la buena ejecución de las obras. Todo el mobiliario, es meramente informativo, siendo únicamente a efectos orientativos de escala y ordenación.