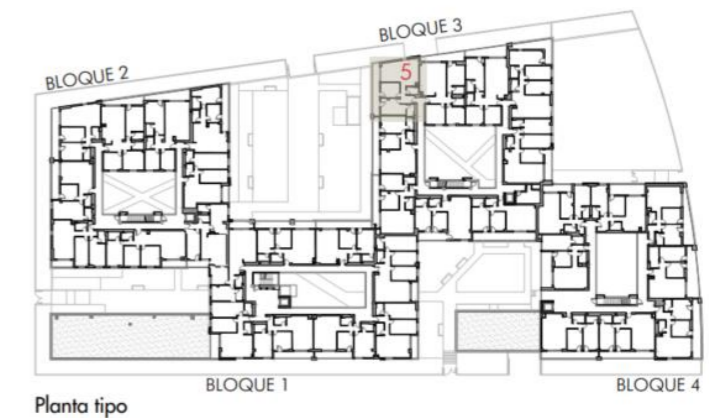
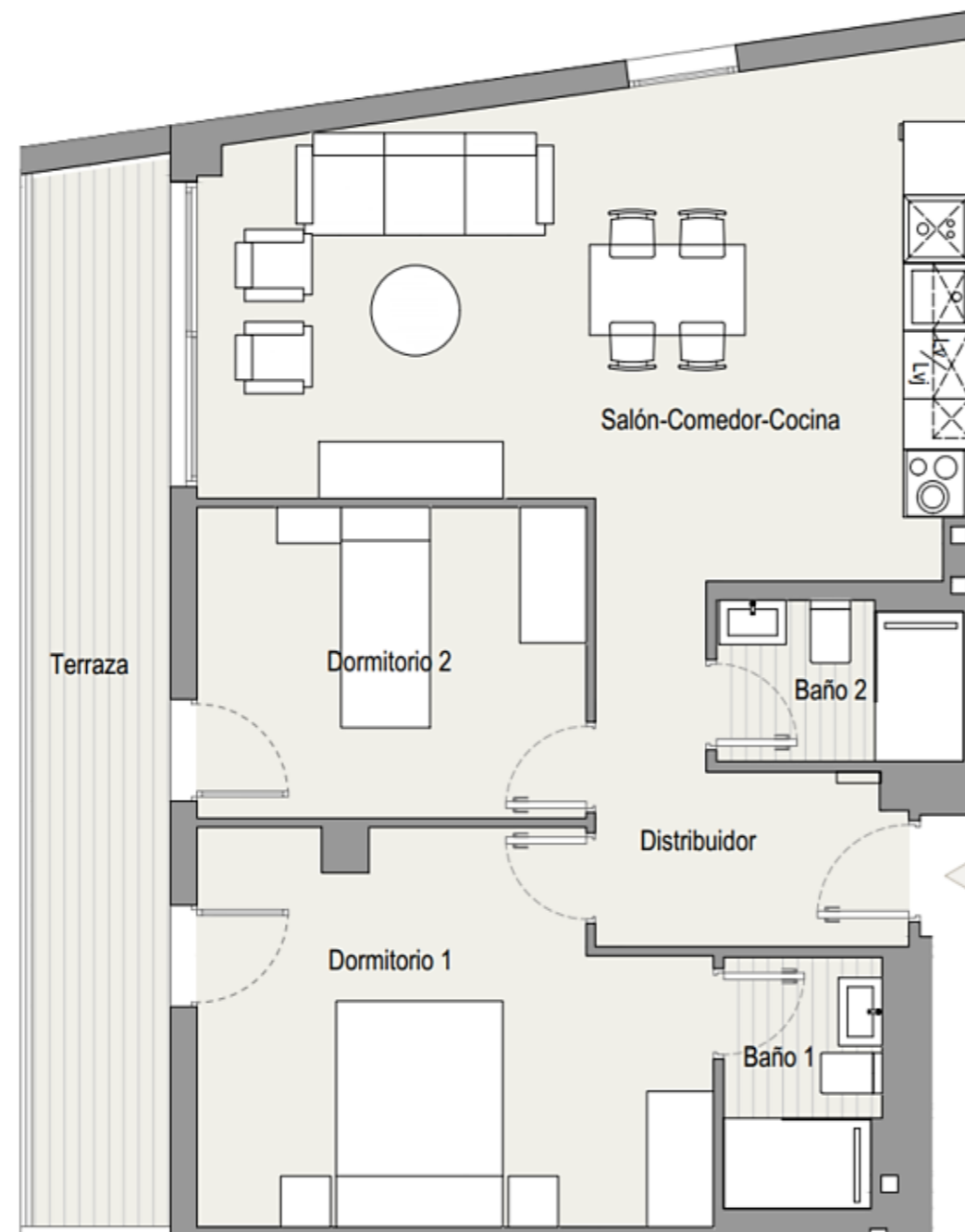


VIVIENDA 345  
 Bloque 3  
 Planta 4  
 Piso 5



<b>TOTAL SUPERFICIE ÚTIL INTERIOR VIVIENDA</b>	<b>64,14 m<sup>2</sup></b>
Salón - Cocina	29,18 m <sup>2</sup>
Baño 1	3,09 m <sup>2</sup>
Baño 2	3,09 m <sup>2</sup>
Dormitorio 1	13,16 m <sup>2</sup>
Dormitorio 2	9,64 m <sup>2</sup>
Distribuidor 1	5,98 m <sup>2</sup>

<b>TOTAL SUPERFICIE ÚTIL EXTERIOR VIVIENDA</b>	<b>11,63 m<sup>2</sup></b>
<b>TOTAL SUPERFICIE CONSTRUIDA VIVIENDA</b>	<b>87,15 m<sup>2</sup></b>

<b>PLAZA DE GARAJE</b>	<b>P2022</b>
<b>TRASTERO</b>	<b>T241</b>

Plano orientativo sujeto a modificaciones por necesidades de planeamiento y edificatorias, como por requerimientos de la Administración competente, y de conformidad con la documentación complementaria oficial y las decisiones teóricas que surgieran durante el desarrollo del proyecto necesarios para la buena ejecución de las obras. Todo el mobiliario, es meramente informativo, siendo únicamente a efectos orientativos de escala y ordenación.