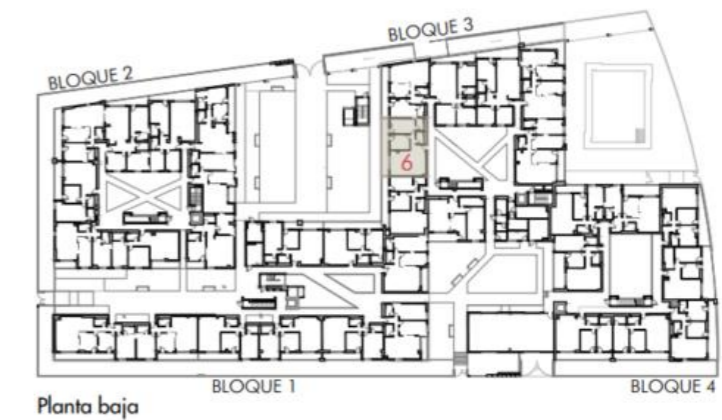


VIVIENDA 336  
 Bloque 3  
 Planta 3  
 Piso 6



<b>TOTAL SUPERFICIE ÚTIL INTERIOR VIVIENDA</b>	<b>63,75 m<sup>2</sup></b>
Salón - Cocina	28,23 m <sup>2</sup>
Baño 1	3,09 m <sup>2</sup>
Baño 2	3,09 m <sup>2</sup>
Dormitorio 1	14,53 m <sup>2</sup>
Dormitorio 2	10,19 m <sup>2</sup>
Distribuidor 1	4,62 m <sup>2</sup>

<b>TOTAL SUPERFICIE ÚTIL EXTERIOR VIVIENDA</b>	<b>12,25 m<sup>2</sup></b>
<b>TOTAL SUPERFICIE CONSTRUIDA VIVIENDA</b>	<b>88,07 m<sup>2</sup></b>

<b>PLAZA DE GARAJE</b>	<b>P2006</b>
<b>TRASTERO</b>	<b>T233</b>

Plano orientativo sujeto a modificaciones por necesidades de planeamiento y edificatorias, como por requerimientos de la Administración competente, y de conformidad con la documentación complementaria oficial y las decisiones teóricas que surgieran durante el desarrollo del proyecto necesarios para la buena ejecución de las obras. Todo el mobiliario, es meramente informativo, siendo únicamente a efectos orientativos de escala y ordenación.