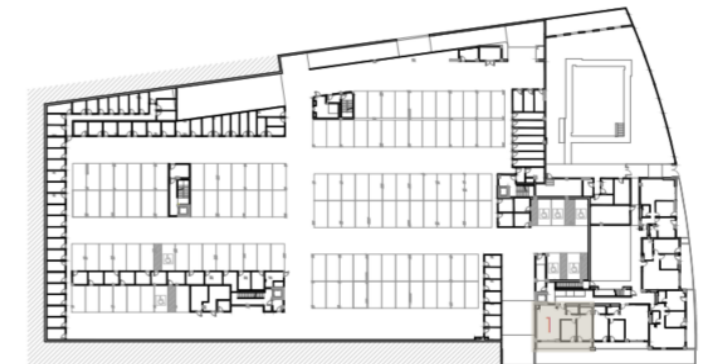
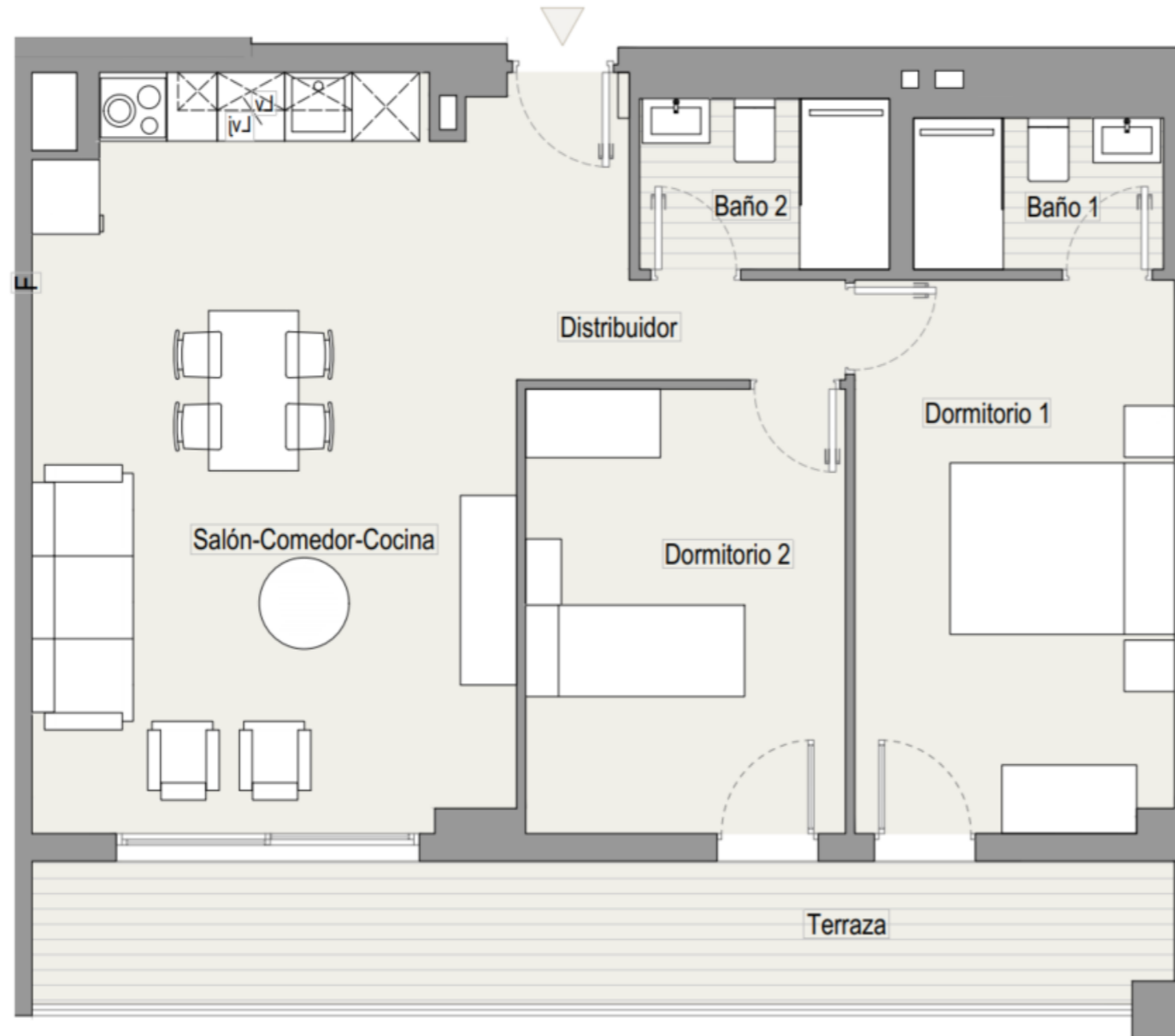
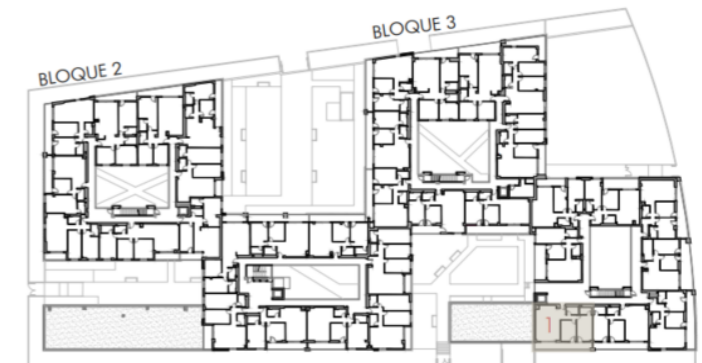


VIVIENDA 411
 Bloque 4
 Planta 1
 Piso 1



Planta sótano -1



Planta tipo

TOTAL SUPERFICIE ÚTIL INTERIOR VIVIENDA	63,74 m²
Salón - Cocina	28,40 m ²
Baño 1	2,95 m ²
Baño 2	3,33 m ²
Dormitorio 1	13,73 m ²
Dormitorio 2	11,03 m ²
Distribuidor 1	4,30 m ²

TOTAL SUPERFICIE ÚTIL EXTERIOR VIVIENDA	12,26 m²
TOTAL SUPERFICIE CONSTRUIDA VIVIENDA	88,05 m²

PLAZA DE GARAJE	P1111
TRASTERO	T124

Plano orientativo sujeto a modificaciones por necesidades de planeamiento y edificatorias, como por requerimientos de la Administración competente, y de conformidad con la documentación complementaria oficial y las decisiones teóricas que surgieran durante el desarrollo del proyecto necesarios para la buena ejecución de las obras. Todo el mobiliario, es meramente informativo, siendo únicamente a efectos orientativos de escala y ordenación.