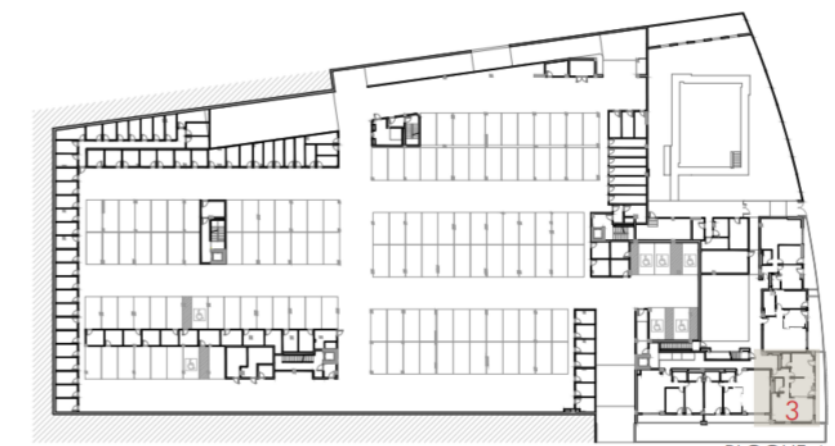


VIVIENDA 403
 Bloque 4
 Planta 0
 Piso 3



Planta sótano -1

BLOQUE 4

TOTAL SUPERFICIE ÚTIL INTERIOR VIVIENDA	61,60 m²
Salón - Cocina	25,91 m ²
Baño 1	3,09 m ²
Baño 2	2,95 m ²
Dormitorio 1	13,06 m ²
Dormitorio 2	10,69 m ²
Distribuidor 1	5,90 m ²

TOTAL SUPERFICIE ÚTIL EXTERIOR VIVIENDA	16,67 m²
TOTAL SUPERFICIE CONSTRUIDA VIVIENDA	89,94 m²

PLAZA DE GARAJE	P1075
TRASTERO	T122

Plano orientativo sujeto a modificaciones por necesidades de planeamiento y edificatorias, como por requerimientos de la Administración competente, y de conformidad con la documentación complementaria oficial y las decisiones teóricas que surgieran durante el desarrollo del proyecto necesarios para la buena ejecución de las obras. Todo el mobiliario, es meramente informativo, siendo únicamente a efectos orientativos de escala y ordenación.