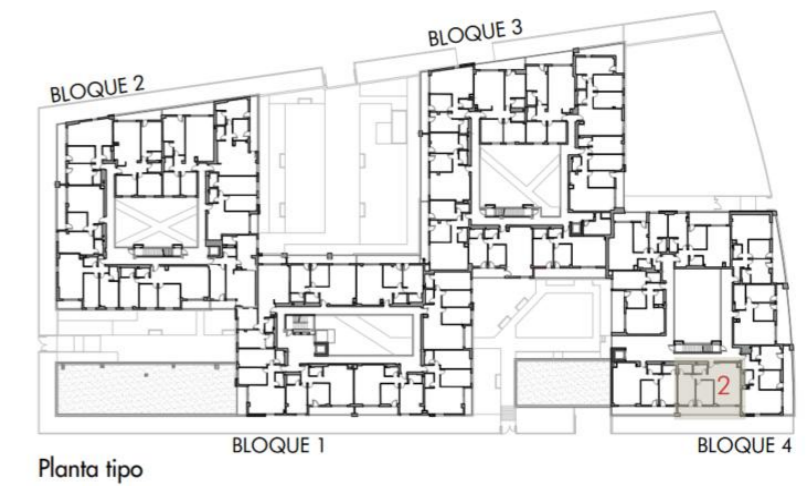


VIVIENDA 422  
 Bloque 4  
 Planta 2  
 Piso 2



<b>TOTAL SUPERFICIE ÚTIL INTERIOR VIVIENDA</b>	<b>63,58 m<sup>2</sup></b>
Salón - Cocina	27,81 m <sup>2</sup>
Baño 1	3,33 m <sup>2</sup>
Baño 2	3,09 m <sup>2</sup>
Dormitorio 1	13,84 m <sup>2</sup>
Dormitorio 2	11,09 m <sup>2</sup>
Distribuidor 1	4,43 m <sup>2</sup>
<b>TOTAL SUPERFICIE ÚTIL EXTERIOR VIVIENDA</b>	<b>12,13 m<sup>2</sup></b>
<b>TOTAL SUPERFICIE CONSTRUIDA VIVIENDA</b>	<b>86,42 m<sup>2</sup></b>
<b>PLAZA DE GARAJE</b>	<b>P2073</b>
<b>TRASTERO</b>	<b>T276</b>

Plano orientativo sujeto a modificaciones por necesidades de planeamiento y edificatorias, como por requerimientos de la Administración competente, y de conformidad con la documentación complementaria oficial y las decisiones teóricas que surgieran durante el desarrollo del proyecto necesarios para la buena ejecución de las obras. Todo el mobiliario, es meramente informativo, siendo únicamente a efectos orientativos de escala y ordenación.