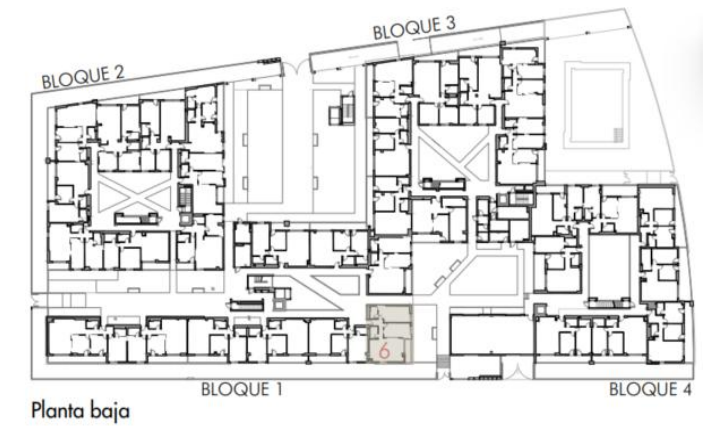


VIVIENDA 116  
 Bloque 1  
 Planta 1  
 Piso 6



<b>TOTAL SUPERFICIE ÚTIL INTERIOR VIVIENDA</b>	<b>67,19 m<sup>2</sup></b>
Salón - Cocina	25,99 m <sup>2</sup>
Baño 1	3,09 m <sup>2</sup>
Baño 2	3,33 m <sup>2</sup>
Dormitorio 1	16,36 m <sup>2</sup>
Dormitorio 2	13,13 m <sup>2</sup>
Distribuidor 1	5,29 m <sup>2</sup>

<b>TOTAL SUPERFICIE ÚTIL EXTERIOR VIVIENDA</b>	<b>4,45 m<sup>2</sup></b>
<b>TOTAL SUPERFICIE CONSTRUIDA VIVIENDA</b>	<b>83,74 m<sup>2</sup></b>

<b>PLAZA DE GARAJE</b>	<b>P1093</b>
<b>TRASTERO</b>	<b>T158</b>

Plano orientativo sujeto a modificaciones por necesidades de planeamiento y edificatorias, como por requerimientos de la Administración competente, y de conformidad con la documentación complementaria oficial y las decisiones teóricas que surgieran durante el desarrollo del proyecto necesarios para la buena ejecución de las obras. Todo el mobiliario, es meramente informativo, siendo únicamente a efectos orientativos de escala y ordenación.