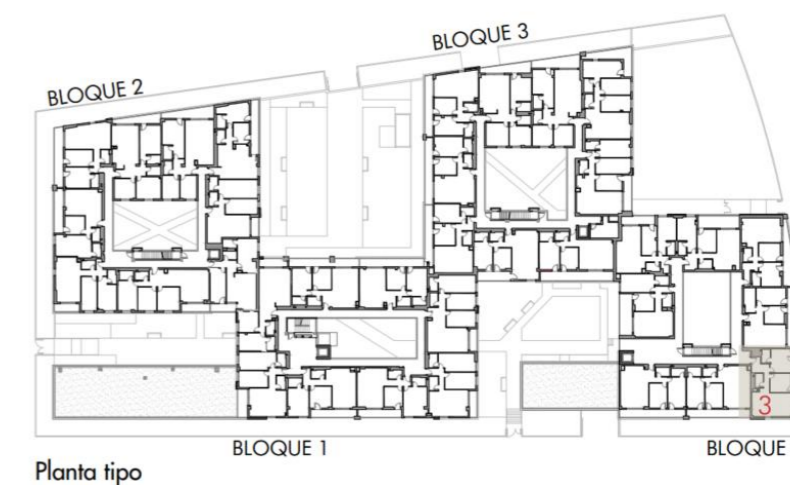
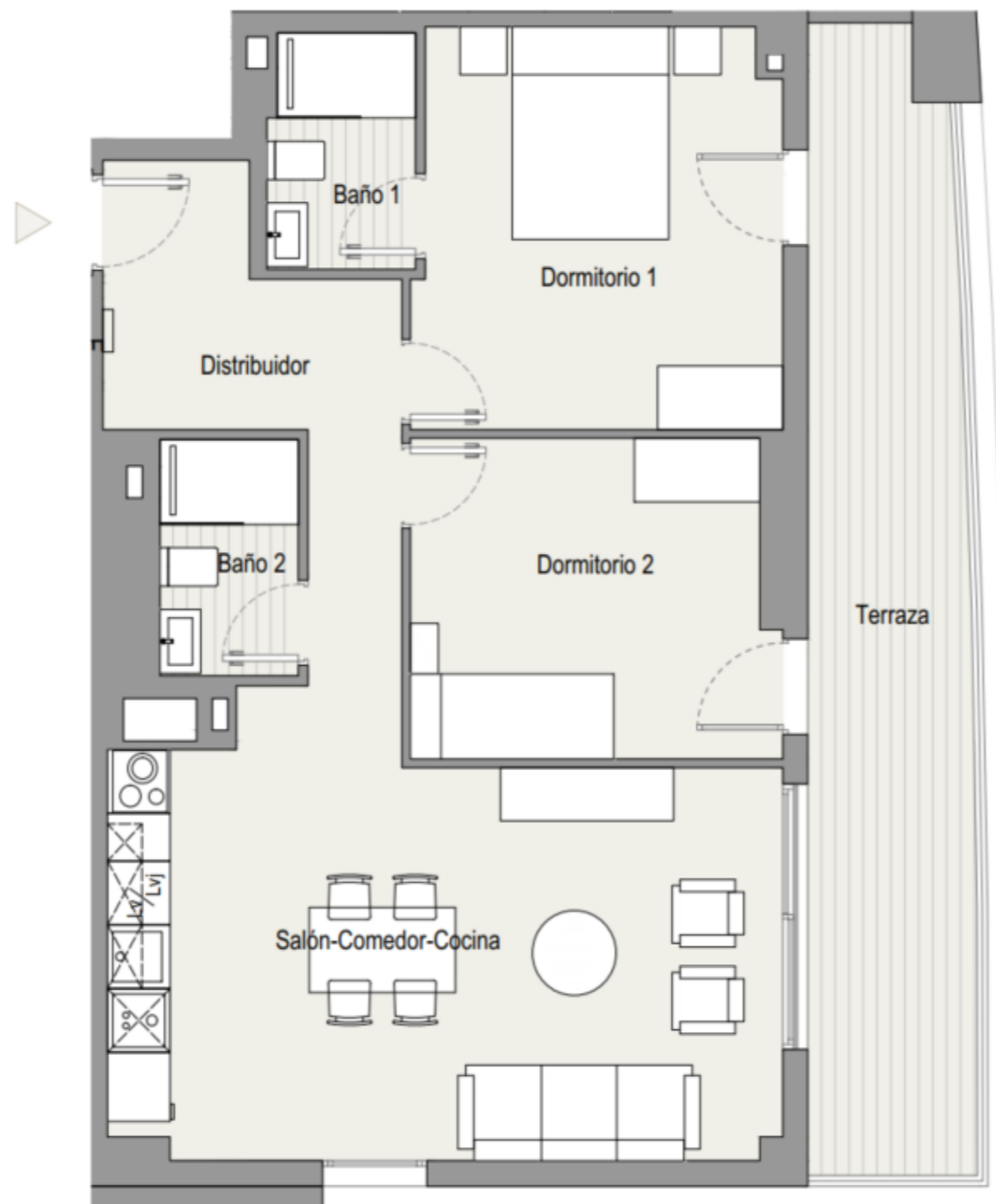


VIVIENDA 413  
 Bloque 4  
 Planta 1  
 Piso 3



Planta tipo

<b>TOTAL SUPERFICIE ÚTIL INTERIOR VIVIENDA</b>	<b>62,18 m<sup>2</sup></b>
Salón - Cocina	24,23 m <sup>2</sup>
Baño 1	3,09 m <sup>2</sup>
Baño 2	2,95 m <sup>2</sup>
Dormitorio 1	13,06 m <sup>2</sup>
Dormitorio 2	10,38 m <sup>2</sup>
Distribuidor 1	8,47 m <sup>2</sup>

<b>TOTAL SUPERFICIE ÚTIL EXTERIOR VIVIENDA</b>	<b>15,62 m<sup>2</sup></b>
<b>TOTAL SUPERFICIE CONSTRUIDA VIVIENDA</b>	<b>89,95 m<sup>2</sup></b>

<b>PLAZA DE GARAJE</b>	<b>P1115</b>
<b>TRASTERO</b>	<b>T163</b>

Plano orientativo sujeto a modificaciones por necesidades de planeamiento y edificatorias, como por requerimientos de la Administración competente, y de conformidad con la documentación complementaria oficial y las decisiones teóricas que surgieran durante el desarrollo del proyecto necesarios para la buena ejecución de las obras. Todo el mobiliario, es meramente informativo, siendo únicamente a efectos orientativos de escala y ordenación.