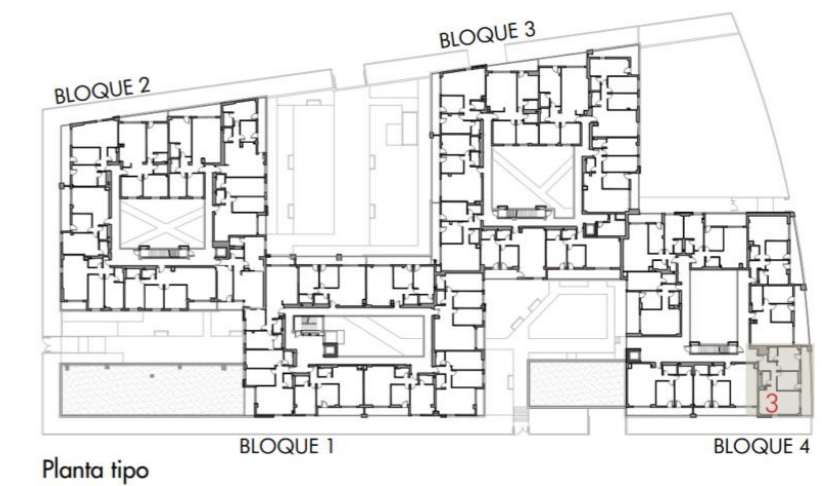
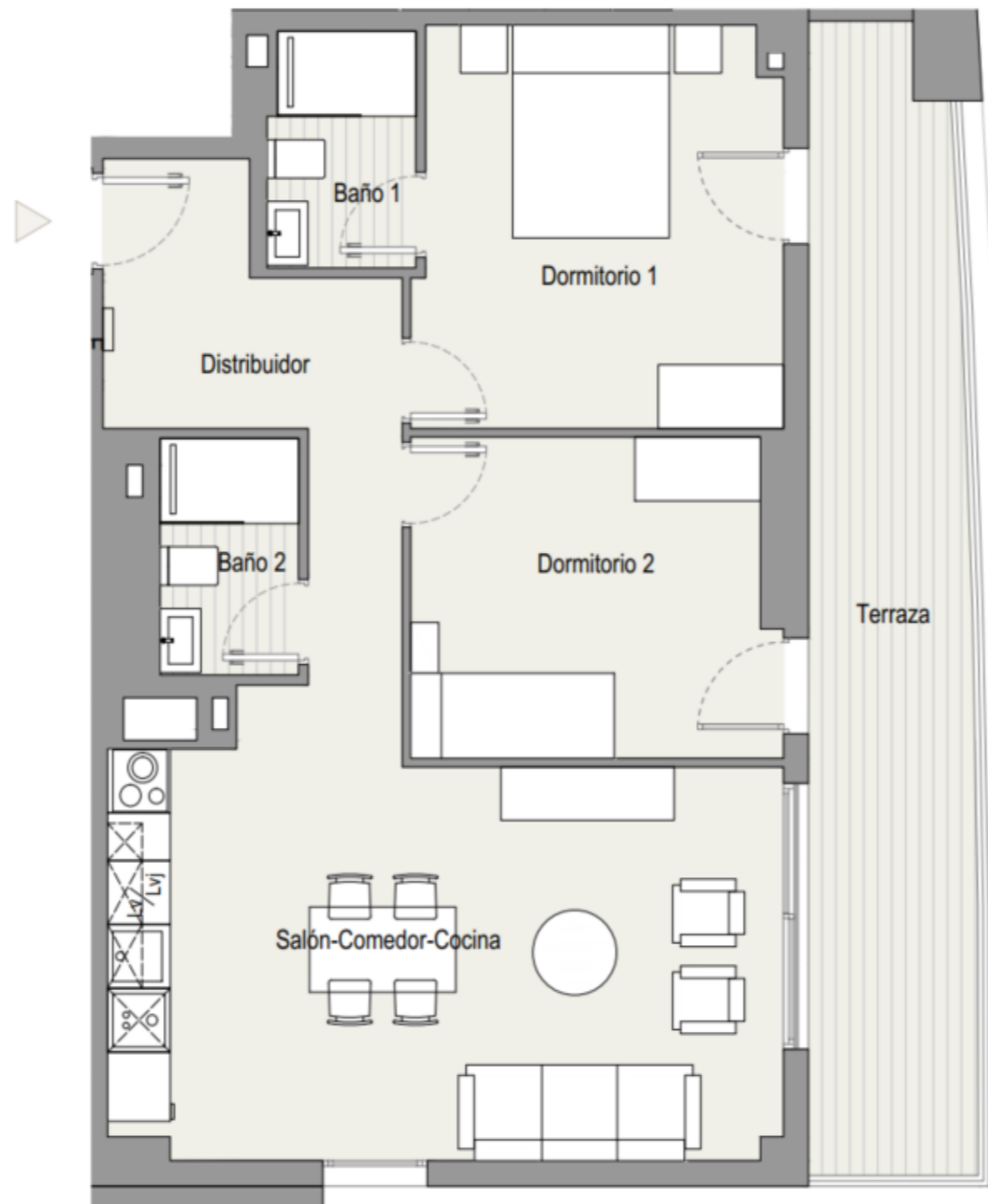


VIVIENDA 443
 Bloque 4
 Planta 4
 Piso 3



Planta tipo

TOTAL SUPERFICIE ÚTIL INTERIOR VIVIENDA	62,18 m²
Salón - Cocina	24,23 m ²
Baño 1	3,09 m ²
Baño 2	2,95 m ²
Dormitorio 1	13,06 m ²
Dormitorio 2	10,38 m ²
Distribuidor 1	8,47 m ²

TOTAL SUPERFICIE ÚTIL EXTERIOR VIVIENDA	15,62 m²
TOTAL SUPERFICIE CONSTRUIDA VIVIENDA	89,95 m²

PLAZA DE GARAJE	P2122
TRASTERO	T289

Plano orientativo sujeto a modificaciones por necesidades de planeamiento y edificatorias, como por requerimientos de la Administración competente, y de conformidad con la documentación complementaria oficial y las decisiones teóricas que surgieran durante el desarrollo del proyecto necesarios para la buena ejecución de las obras. Todo el mobiliario, es meramente informativo, siendo únicamente a efectos orientativos de escala y ordenación.