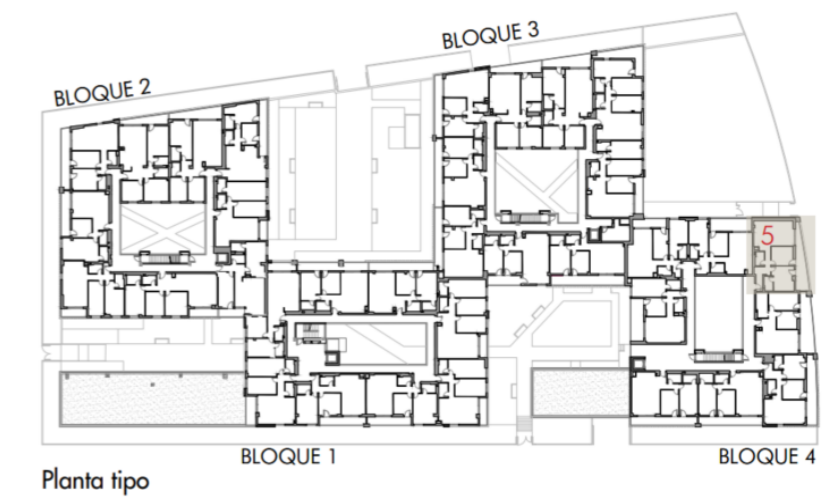
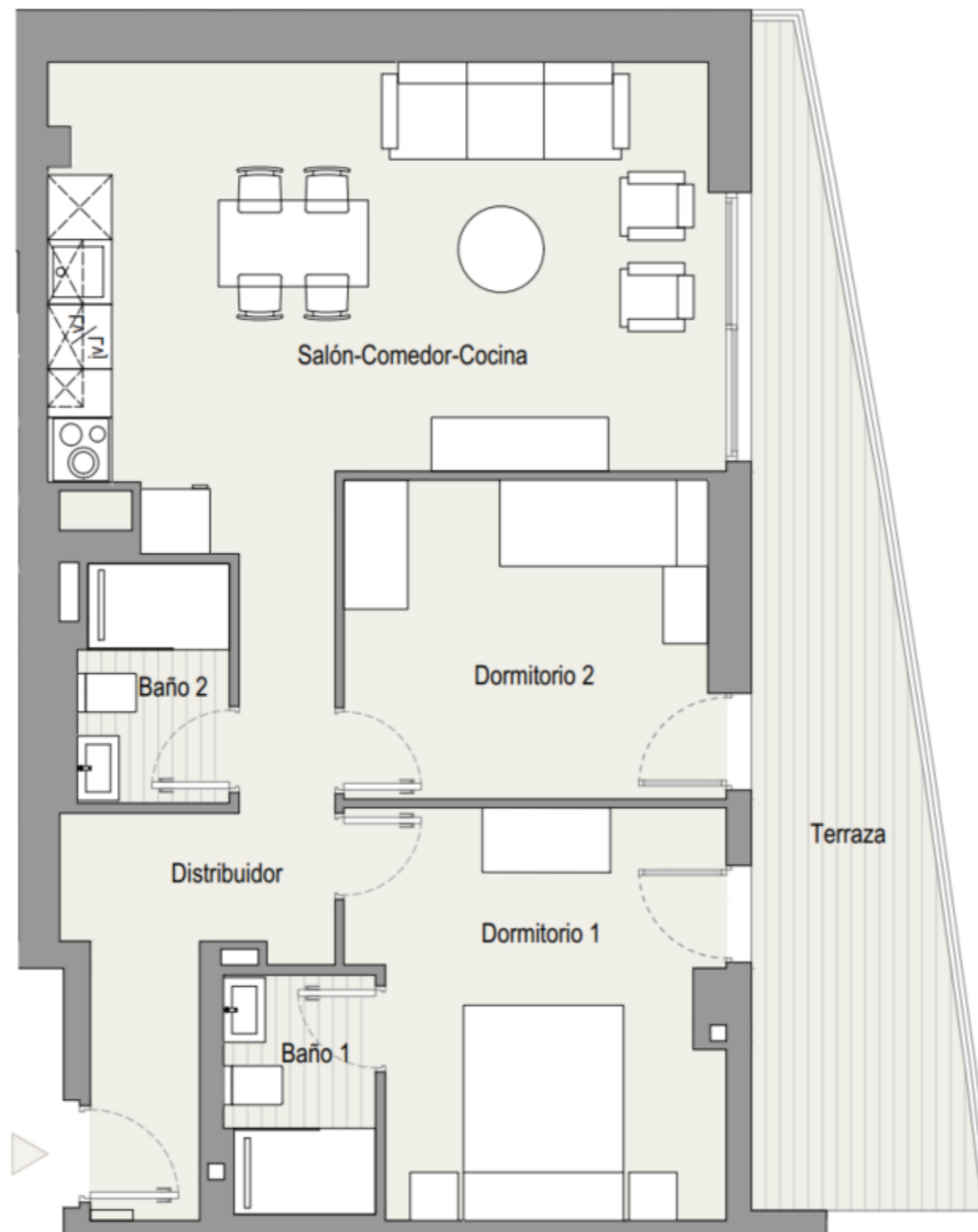


VIVIENDA 415
 Bloque 4
 Planta 1
 Piso 5



Planta tipo

TOTAL SUPERFICIE ÚTIL INTERIOR VIVIENDA	62,42 m²
Salón - Cocina	27,11 m ²
Baño 1	3,09 m ²
Dormitorio 1	12,59 m ²
Dormitorio 2	10,28 m ²
Distribuidor 1	6,26 m ²

TOTAL SUPERFICIE ÚTIL EXTERIOR VIVIENDA	14,89 m²
TOTAL SUPERFICIE CONSTRUIDA VIVIENDA	88,54 m²

PLAZA DE GARAJE	P1117
TRASTERO	T164

Plano orientativo sujeto a modificaciones por necesidades de planeamiento y edificatorias, como por requerimientos de la Administración competente, y de conformidad con la documentación complementaria oficial y las decisiones teóricas que surgieran durante el desarrollo del proyecto necesarios para la buena ejecución de las obras. Todo el mobiliario, es meramente informativo, siendo únicamente a efectos orientativos de escala y ordenación.