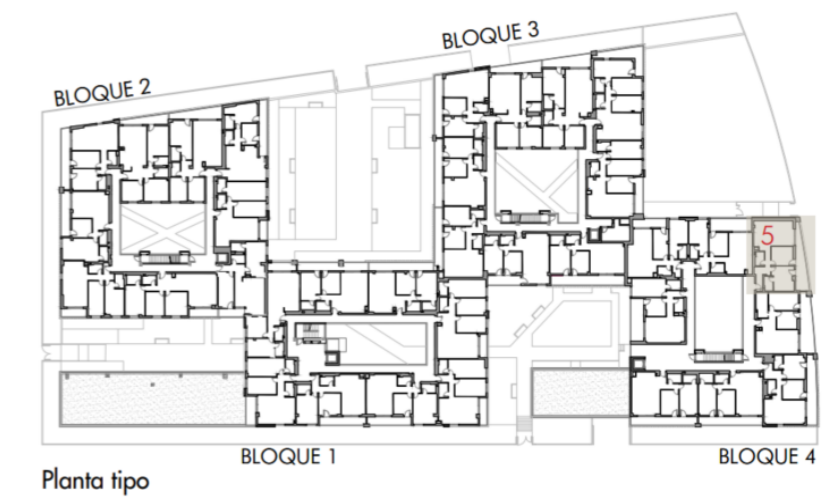
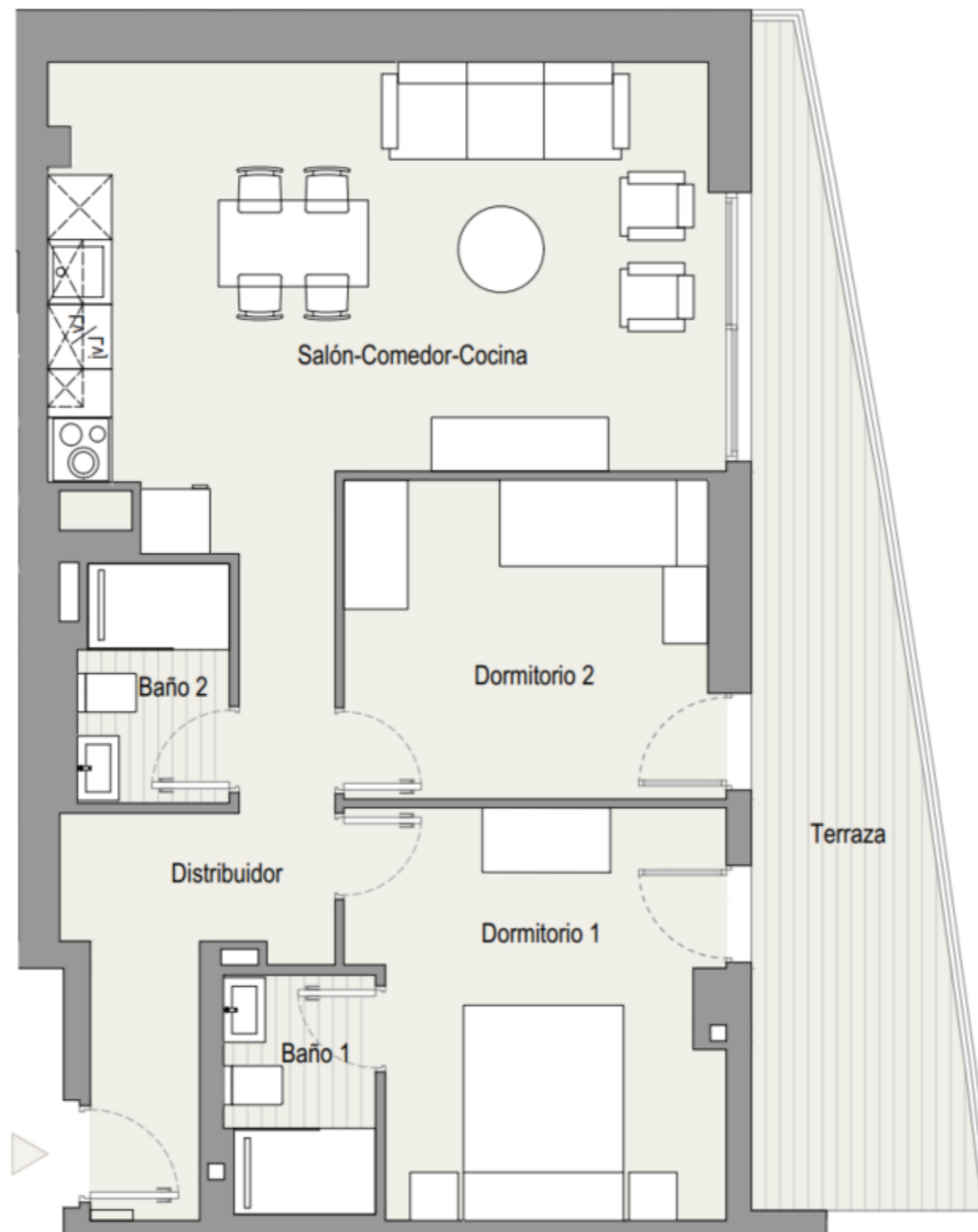


VIVIENDA 455  
 Bloque 4  
 Planta 5  
 Piso 5



Planta tipo

<b>TOTAL SUPERFICIE ÚTIL INTERIOR VIVIENDA</b>	<b>62,64 m<sup>2</sup></b>
Salón - Cocina	27,11 m <sup>2</sup>
Baño 1	3,09 m <sup>2</sup>
Dormitorio 1	12,59 m <sup>2</sup>
Dormitorio 2	10,28 m <sup>2</sup>
Distribuidor 1	6,47 m <sup>2</sup>

<b>TOTAL SUPERFICIE ÚTIL EXTERIOR VIVIENDA</b>	<b>14,72 m<sup>2</sup></b>
<b>TOTAL SUPERFICIE CONSTRUIDA VIVIENDA</b>	<b>88,55 m<sup>2</sup></b>

<b>PLAZA DE GARAJE</b>	<b>P2130</b>
<b>TRASTERO</b>	<b>T181</b>

Plano orientativo sujeto a modificaciones por necesidades de planeamiento y edificatorias, como por requerimientos de la Administración competente, y de conformidad con la documentación complementaria oficial y las decisiones teóricas que surgieran durante el desarrollo del proyecto necesarios para la buena ejecución de las obras. Todo el mobiliario, es meramente informativo, siendo únicamente a efectos orientativos de escala y ordenación.