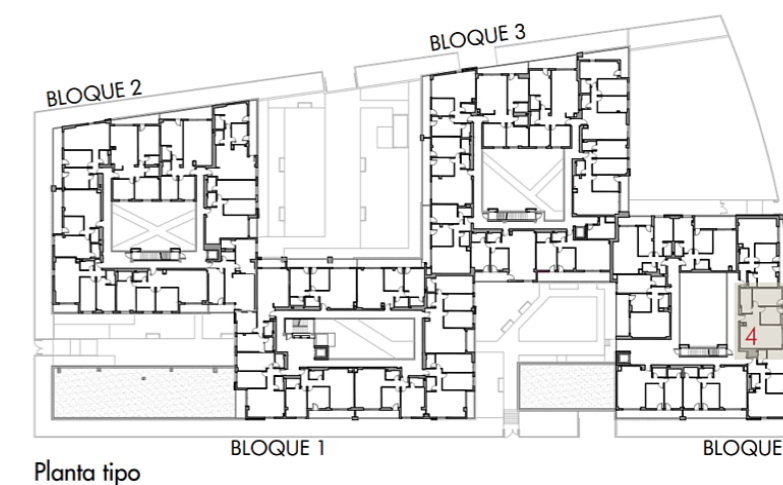


VIVIENDA 424  
 Bloque 4  
 Planta 2  
 Piso 4



<b>TOTAL SUPERFICIE ÚTIL INTERIOR VIVIENDA</b>	<b>60,72 m<sup>2</sup></b>
Salón - Cocina	24,53 m <sup>2</sup>
Baño 1	7,09 m <sup>2</sup>
Dormitorio 1	13,23 m <sup>2</sup>
Dormitorio 2	9,47 m <sup>2</sup>
Distribuidor 1	6,40 m <sup>2</sup>

<b>TOTAL SUPERFICIE ÚTIL EXTERIOR VIVIENDA</b>	<b>18,50 m<sup>2</sup></b>
<b>TOTAL SUPERFICIE CONSTRUIDA VIVIENDA</b>	<b>90,28 m<sup>2</sup></b>

<b>PLAZA DE GARAJE</b>	<b>P1081</b>
<b>TRASTERO</b>	<b>T176</b>

Plano orientativo sujeto a modificaciones por necesidades de planeamiento y edificatorias, como por requerimientos de la Administración competente, y de conformidad con la documentación complementaria oficial y las decisiones teóricas que surgieran durante el desarrollo del proyecto necesarios para la buena ejecución de las obras. Todo el mobiliario, es meramente informativo, siendo únicamente a efectos orientativos de escala y ordenación.