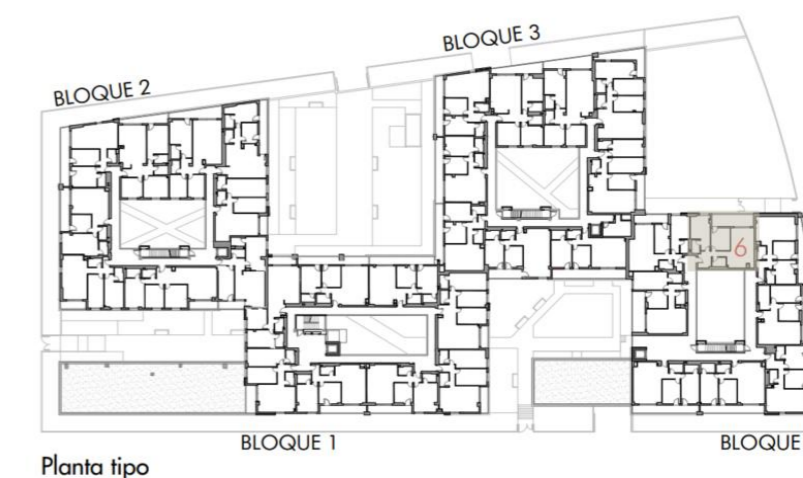


VIVIENDA 446  
 Bloque 4  
 Planta 4  
 Piso 6



Planta tipo

<b>TOTAL SUPERFICIE ÚTIL INTERIOR VIVIENDA</b>	<b>63,77 m<sup>2</sup></b>
Salón - Cocina	24,73 m <sup>2</sup>
Baño 1	2,95 m <sup>2</sup>
Baño 2	3,33 m <sup>2</sup>
Dormitorio 1	14,15 m <sup>2</sup>
Dormitorio 2	11,03 m <sup>2</sup>
Distribuidor 1	7,58 m <sup>2</sup>

<b>TOTAL SUPERFICIE ÚTIL EXTERIOR VIVIENDA</b>	<b>12,44 m<sup>2</sup></b>
<b>TOTAL SUPERFICIE CONSTRUIDA VIVIENDA</b>	<b>87,10 m<sup>2</sup></b>

<b>PLAZA DE GARAJE</b>	<b>P2124</b>
<b>TRASTERO</b>	<b>T291</b>

Plano orientativo sujeto a modificaciones por necesidades de planeamiento y edificatorias, como por requerimientos de la Administración competente, y de conformidad con la documentación complementaria oficial y las decisiones teóricas que surgieran durante el desarrollo del proyecto necesarios para la buena ejecución de las obras. Todo el mobiliario, es meramente informativo, siendo únicamente a efectos orientativos de escala y ordenación.