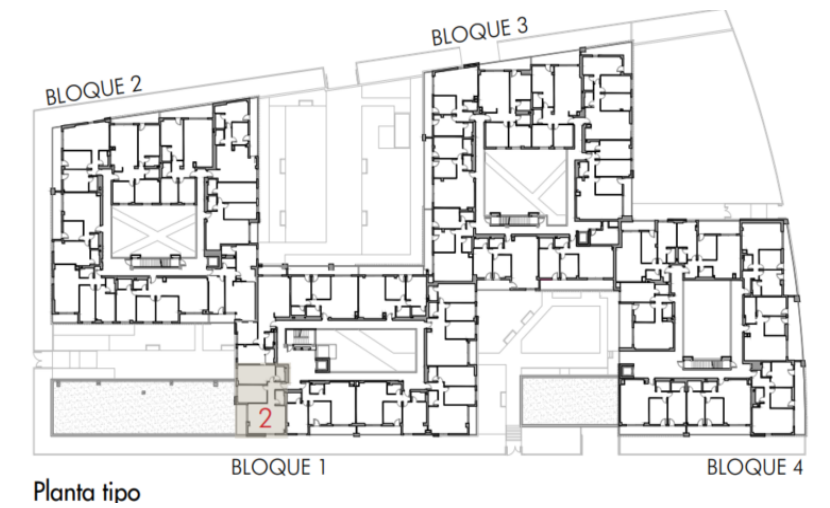
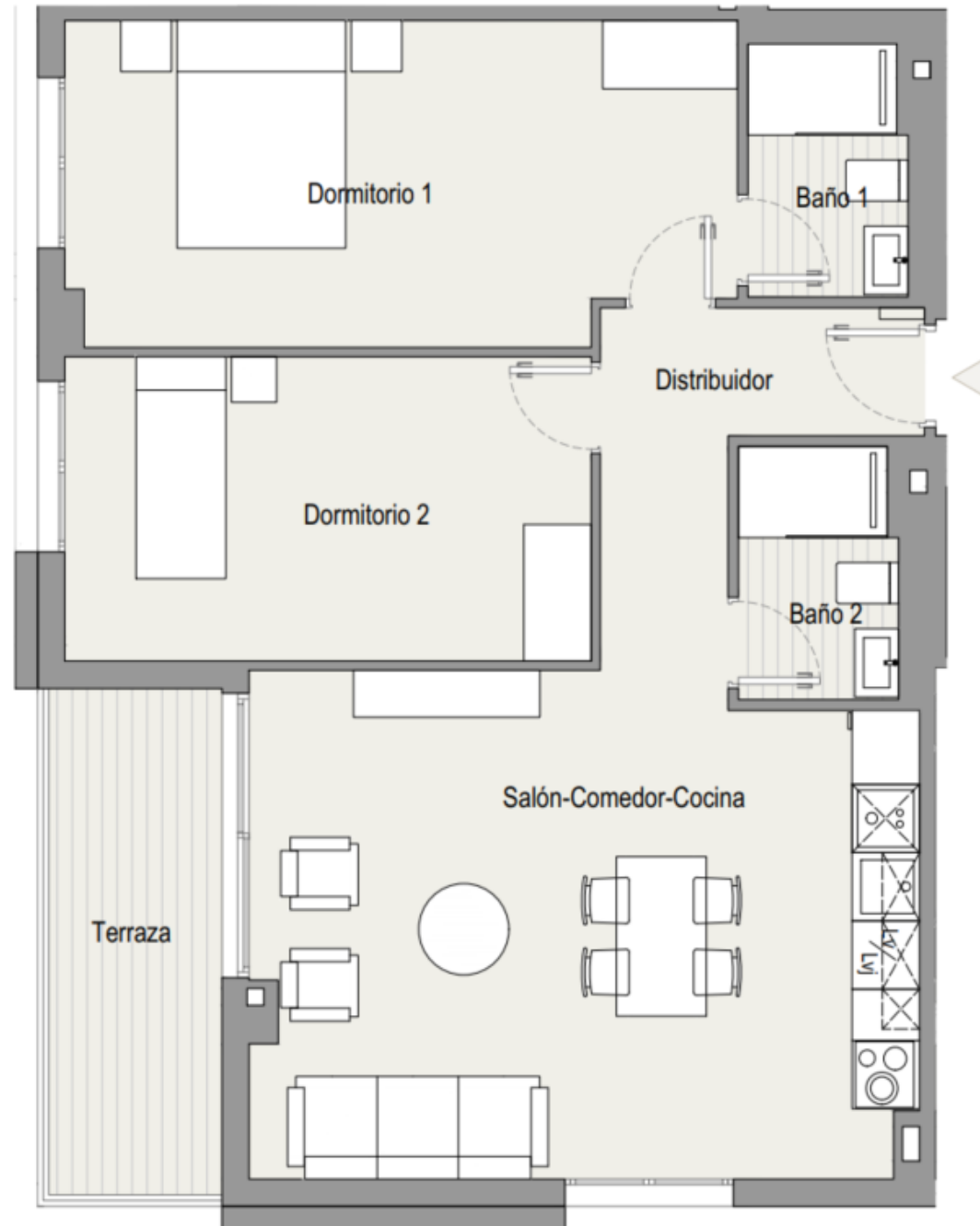


VIVIENDA 122  
 Bloque 1  
 Planta 2  
 Piso 2



Planta tipo

<b>TOTAL SUPERFICIE ÚTIL INTERIOR VIVIENDA</b>	<b>66,56 m<sup>2</sup></b>
Salón - Cocina	25,41 m <sup>2</sup>
Baño 1	3,09 m <sup>2</sup>
Baño 2	3,09 m <sup>2</sup>
Dormitorio 1	16,45 m <sup>2</sup>
Dormitorio 2	12,53 m <sup>2</sup>
Distribuidor 1	5,99 m <sup>2</sup>

<b>TOTAL SUPERFICIE ÚTIL EXTERIOR VIVIENDA</b>	<b>6,85 m<sup>2</sup></b>
<b>TOTAL SUPERFICIE CONSTRUIDA VIVIENDA</b>	<b>80,08 m<sup>2</sup></b>

<b>PLAZA DE GARAJE</b>	<b>P1108</b>
<b>TRASTERO</b>	<b>T145</b>

Plano orientativo sujeto a modificaciones por necesidades de planeamiento y edificatorias, como por requerimientos de la Administración competente, y de conformidad con la documentación complementaria oficial y las decisiones teóricas que surgieran durante el desarrollo del proyecto necesarios para la buena ejecución de las obras. Todo el mobiliario, es meramente informativo, siendo únicamente a efectos orientativos de escala y ordenación.