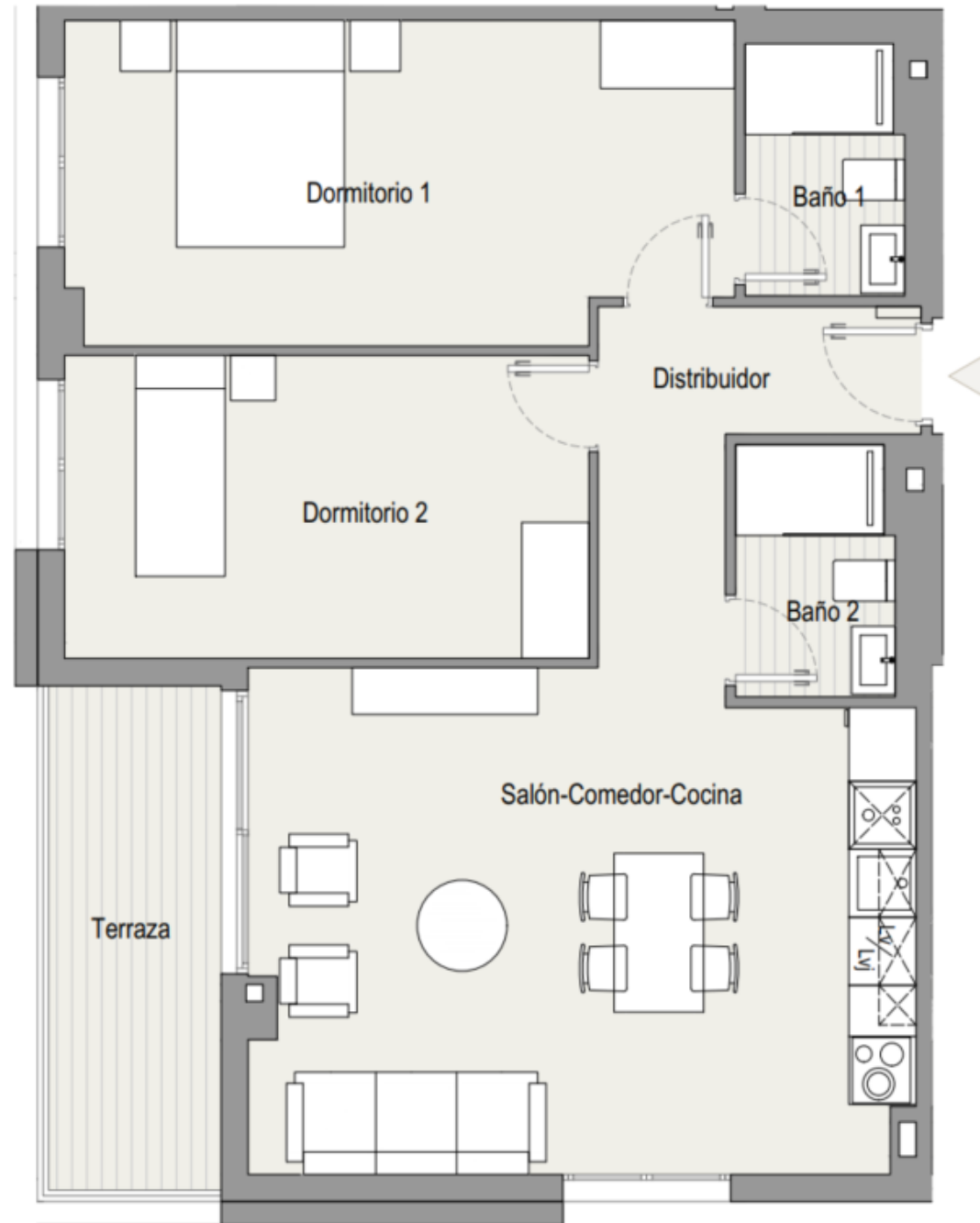


VIVIENDA 152
 Bloque 1
 Planta 5
 Piso 2



Planta tipo

TOTAL SUPERFICIE ÚTIL INTERIOR VIVIENDA	66,40 m²
Salón - Cocina	25,51 m ²
Baño 1	3,09 m ²
Baño 2	3,09 m ²
Dormitorio 1	16,55 m ²
Dormitorio 2	12,53 m ²
Distribuidor 1	5,63 m ²

TOTAL SUPERFICIE ÚTIL EXTERIOR VIVIENDA	6,85 m²
TOTAL SUPERFICIE CONSTRUIDA VIVIENDA	80,08 m²

PLAZA DE GARAJE	P2103
TRASTERO	T262

Plano orientativo sujeto a modificaciones por necesidades de planeamiento y edificatorias, como por requerimientos de la Administración competente, y de conformidad con la documentación complementaria oficial y las decisiones teóricas que surgieran durante el desarrollo del proyecto necesarios para la buena ejecución de las obras. Todo el mobiliario, es meramente informativo, siendo únicamente a efectos orientativos de escala y ordenación.