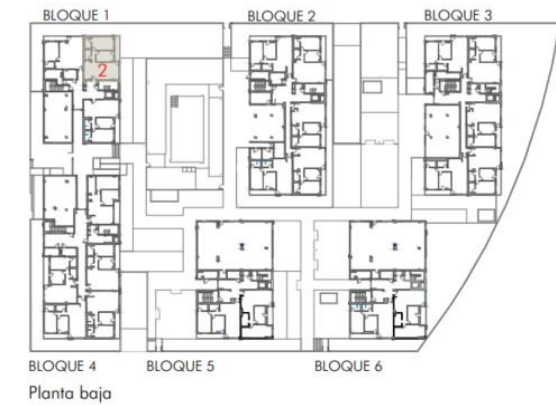


**VIVIENDA 122**  
**Bloque 1**  
**Planta 2**  
**Piso 2**



<b>TOTAL SUPERFICIE ÚTIL INTERIOR VIVIENDA</b>	<b>66,81 m<sup>2</sup></b>
Salón - Cocina	32,51 m <sup>2</sup>
Baño 1	3,36 m <sup>2</sup>
Baño 2	3,36 m <sup>2</sup>
Dormitorio 1	15,50 m <sup>2</sup>
Dormitorio 2	10,13 m <sup>2</sup>
Distribuidor 1	1,95 m <sup>2</sup>

<b>TOTAL SUPERFICIE ÚTIL EXTERIOR VIVIENDA</b>	<b>5,96 m<sup>2</sup></b>
<b>TOTAL SUPERFICIE CONSTRUIDA VIVIENDA</b>	<b>81,90 m<sup>2</sup></b>

<b>PLAZA DE GARAJE</b>	<b>P1020</b>
<b>TRASTERO</b>	<b>T1025</b>

Plano orientativo sujeto a modificaciones por necesidades de planeamiento y edificatorias, como por requerimientos de la Administración competente, y de conformidad con la documentación complementaria oficial y las decisiones teóricas que surgieran durante el desarrollo del proyecto necesarios para la buena ejecución de las obras. Todo el mobiliario, es meramente informativo, siendo únicamente a efectos orientativos de escala y ordenación.