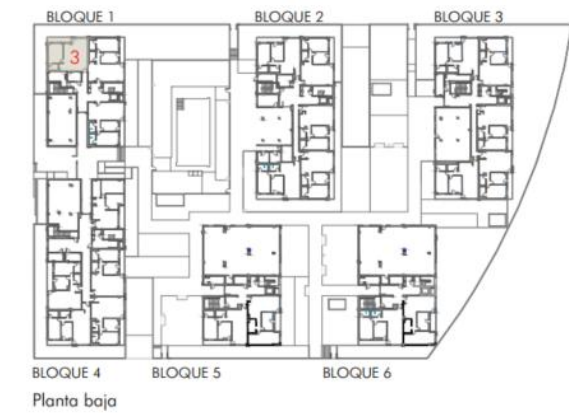
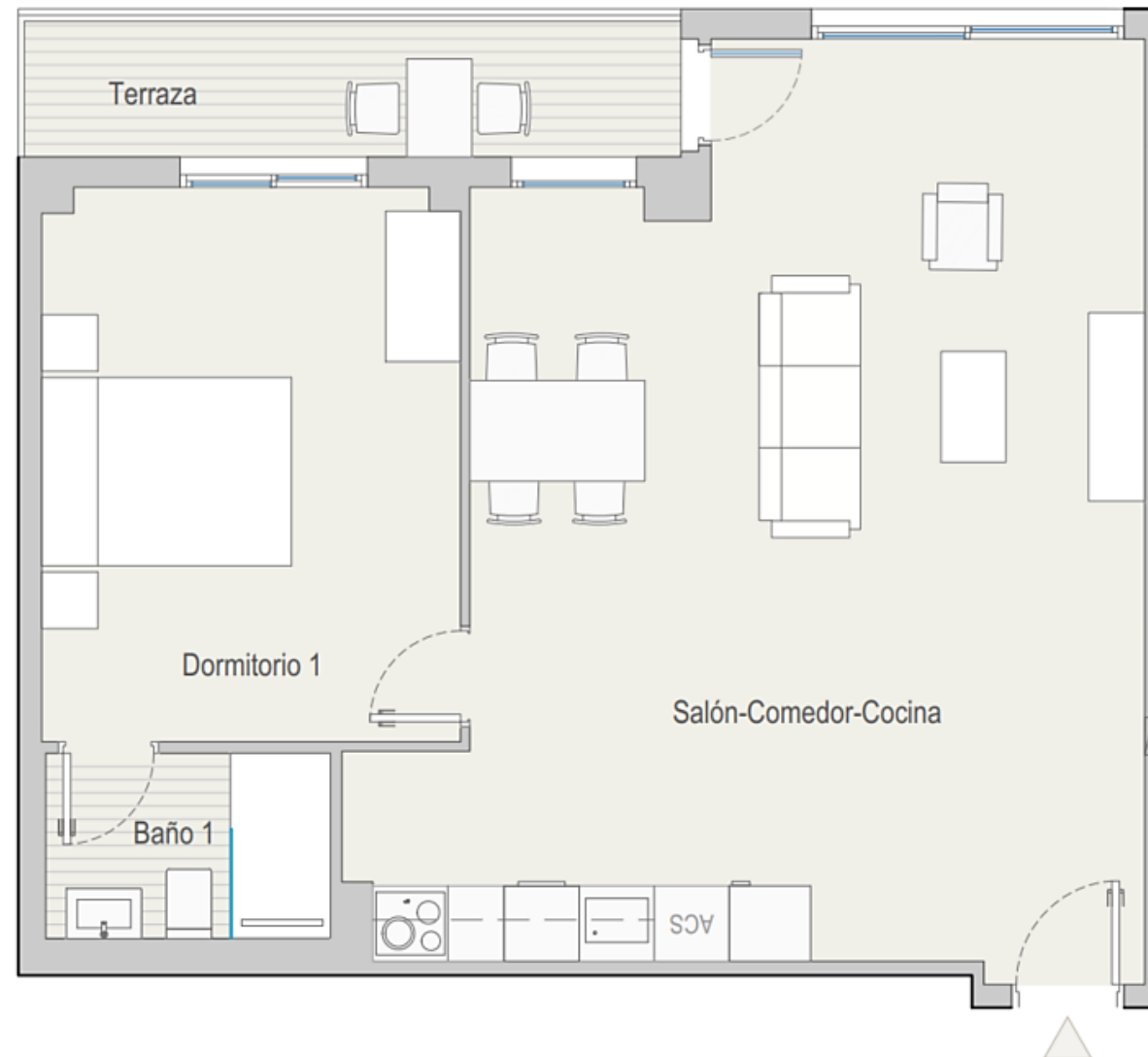


VIVIENDA 113  
 Bloque 1  
 Planta 1  
 Piso 3



<b>TOTAL SUPERFICIE ÚTIL INTERIOR VIVIENDA</b>	<b>57,04 m<sup>2</sup></b>
Salón - Cocina	38,90 m <sup>2</sup>
Baño 1	3,36 m <sup>2</sup>
Dormitorio 1	14,78 m <sup>2</sup>

<b>TOTAL SUPERFICIE ÚTIL EXTERIOR VIVIENDA</b>	<b>5,70 m<sup>2</sup></b>
<b>TOTAL SUPERFICIE CONSTRUIDA VIVIENDA</b>	<b>70,54 m<sup>2</sup></b>

<b>PLAZA DE GARAJE</b>	<b>P1007</b>
<b>TRASTERO</b>	<b>T1006</b>

Plano orientativo sujeto a modificaciones por necesidades de planeamiento y edificatorias, como por requerimientos de la Administración competente, y de conformidad con la documentación complementaria oficial y las decisiones teóricas que surgieran durante el desarrollo del proyecto necesarios para la buena ejecución de las obras. Todo el mobiliario, es meramente informativo, siendo únicamente a efectos orientativos de escala y ordenación.