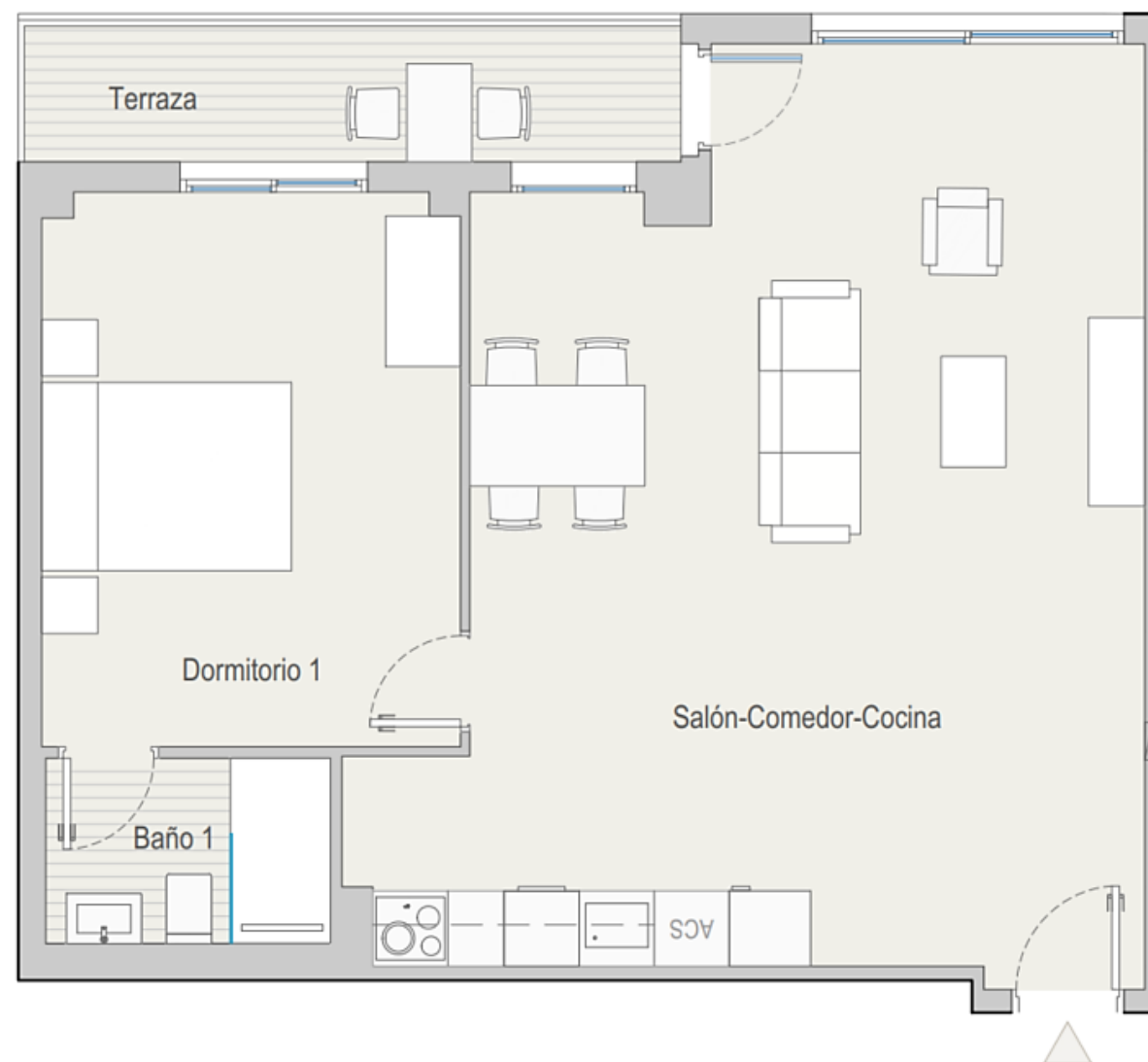


VIVIENDA 125
 Bloque 1
 Planta 2
 Piso 5



Planta baja



Planta tipo

TOTAL SUPERFICIE ÚTIL INTERIOR VIVIENDA	56,57 m²
Salón - Cocina	38,54 m ²
Baño 1	3,36 m ²
Dormitorio 1	14,67 m ²

TOTAL SUPERFICIE ÚTIL EXTERIOR VIVIENDA	5,96 m²
TOTAL SUPERFICIE CONSTRUIDA VIVIENDA	74,55 m²

PLAZA DE GARAJE	P1023
TRASTERO	T1028

Plano orientativo sujeto a modificaciones por necesidades de planeamiento y edificatorias, como por requerimientos de la Administración competente, y de conformidad con la documentación complementaria oficial y las decisiones teóricas que surgieran durante el desarrollo del proyecto necesarios para la buena ejecución de las obras. Todo el mobiliario, es meramente informativo, siendo únicamente a efectos orientativos de escala y ordenación.