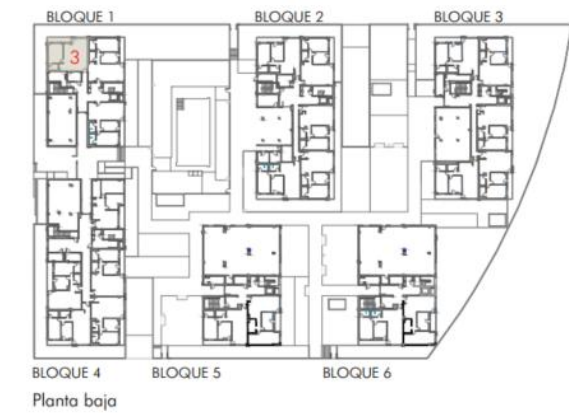
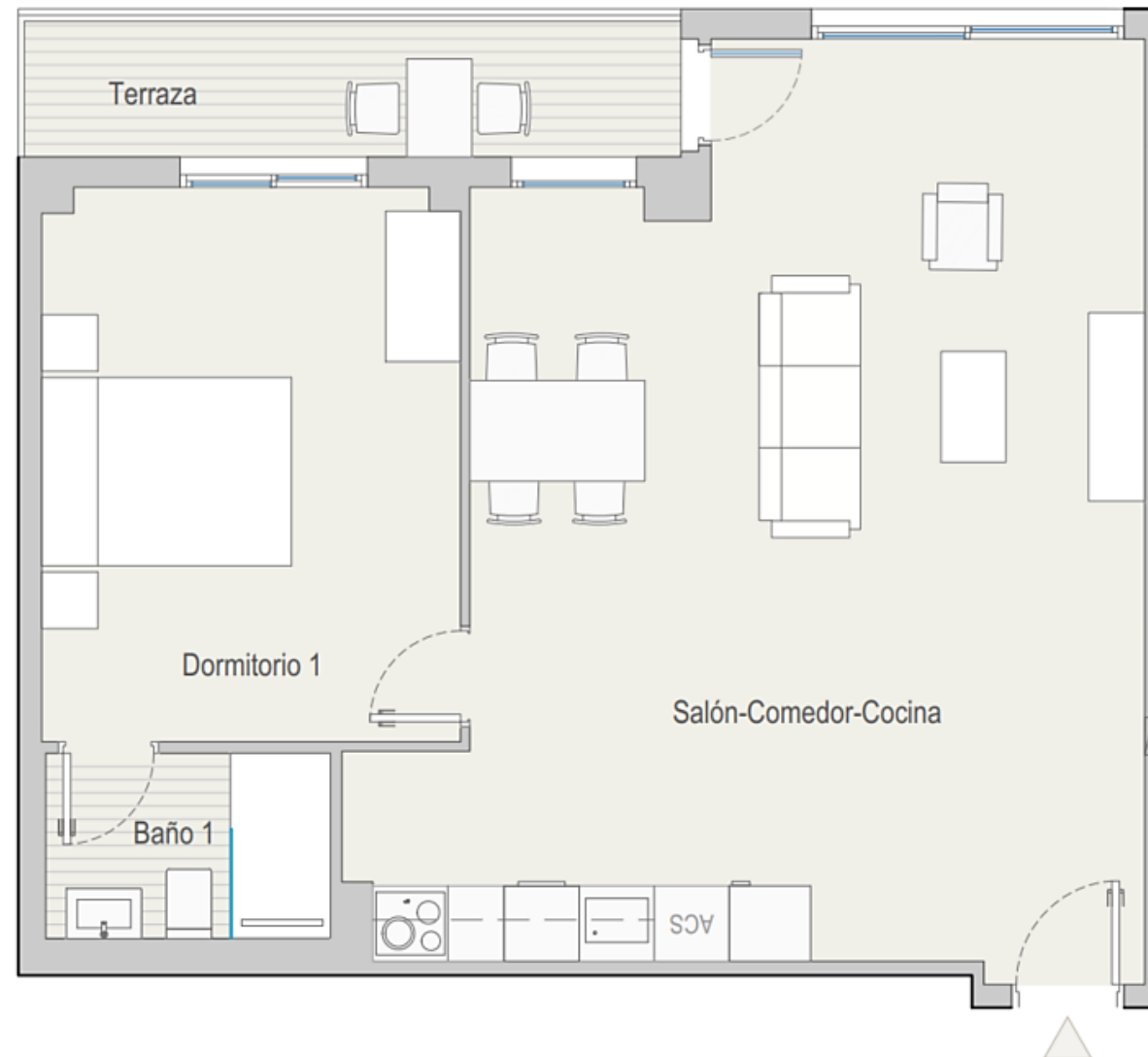


VIVIENDA 133
 Bloque 1
 Planta 3
 Piso 3



TOTAL SUPERFICIE ÚTIL INTERIOR VIVIENDA	57,04 m²
Salón - Cocina	38,90 m ²
Baño 1	3,36 m ²
Dormitorio 1	14,78 m ²

TOTAL SUPERFICIE ÚTIL EXTERIOR VIVIENDA	5,70 m²
TOTAL SUPERFICIE CONSTRUIDA VIVIENDA	70,54 m²

PLAZA DE GARAJE	P2002
TRASTERO	T2003

Plano orientativo sujeto a modificaciones por necesidades de planeamiento y edificatorias, como por requerimientos de la Administración competente, y de conformidad con la documentación complementaria oficial y las decisiones teóricas que surgieran durante el desarrollo del proyecto necesarios para la buena ejecución de las obras. Todo el mobiliario, es meramente informativo, siendo únicamente a efectos orientativos de escala y ordenación.