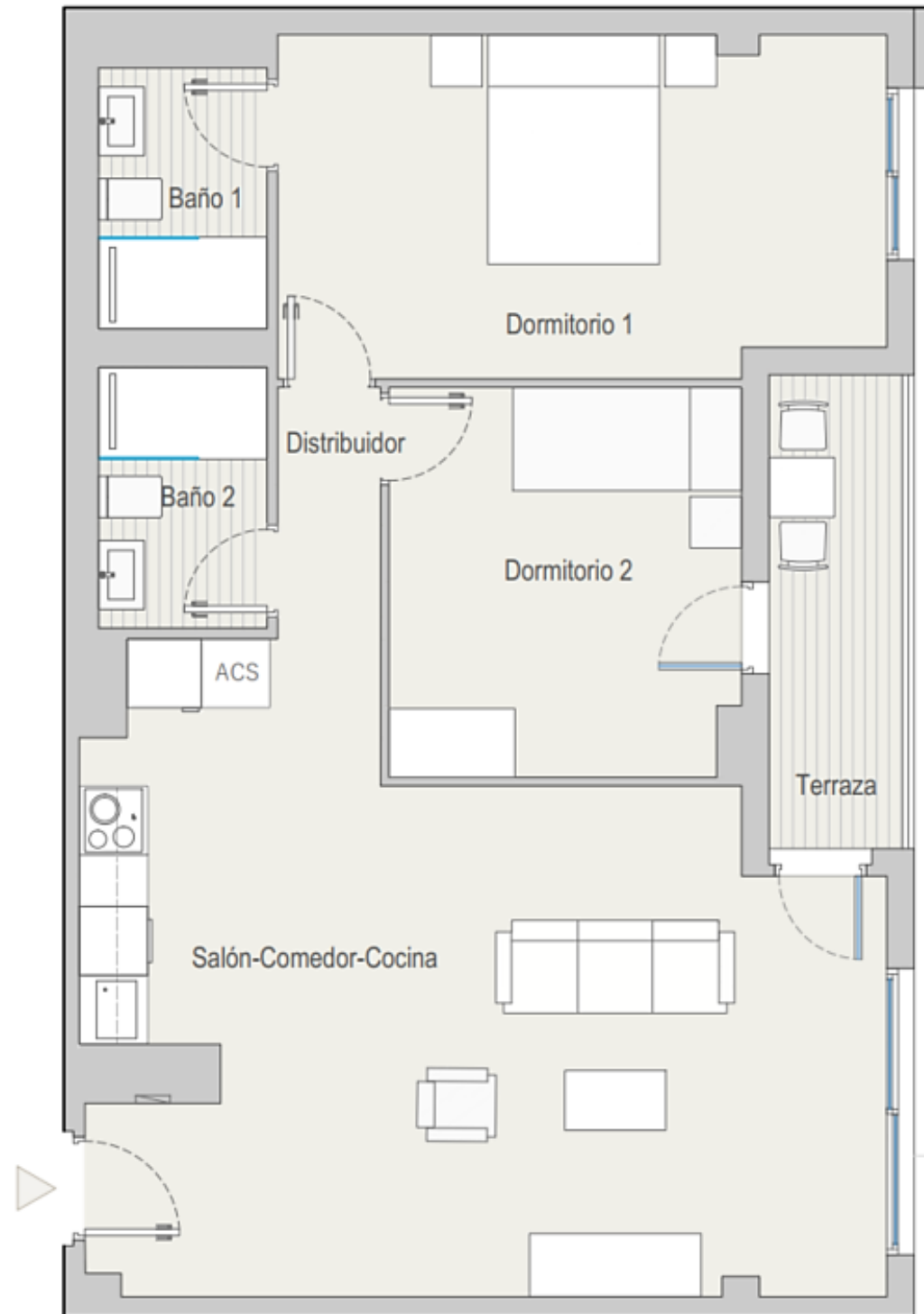


VIVIENDA 644  
 Bloque 6  
 Planta 4  
 Piso 4



TOTAL SUPERFICIE ÚTIL INTERIOR VIVIENDA		67,40 m <sup>2</sup>
Salón - Cocina		32,81 m <sup>2</sup>
Baño 1		3,36 m <sup>2</sup>
Baño 2		3,36 m <sup>2</sup>
Dormitorio 1		15,56 m <sup>2</sup>
Dormitorio 2		10,34 m <sup>2</sup>
Distribuidor 1		1,97 m <sup>2</sup>

TOTAL SUPERFICIE ÚTIL EXTERIOR VIVIENDA	4,84 m <sup>2</sup>
TOTAL SUPERFICIE CONSTRUIDA VIVIENDA	82,13 m <sup>2</sup>

PLAZA DE GARAJE	P2129
TRASTERO	T1101

Plano orientativo sujeto a modificaciones por necesidades de planeamiento y edificatorias, como por requerimientos de la Administración competente, y de conformidad con la documentación complementaria oficial y las decisiones teóricas que surgieran durante el desarrollo del proyecto necesarios para la buena ejecución de las obras. Todo el mobiliario, es meramente informativo, siendo únicamente a efectos orientativos de escala y ordenación.