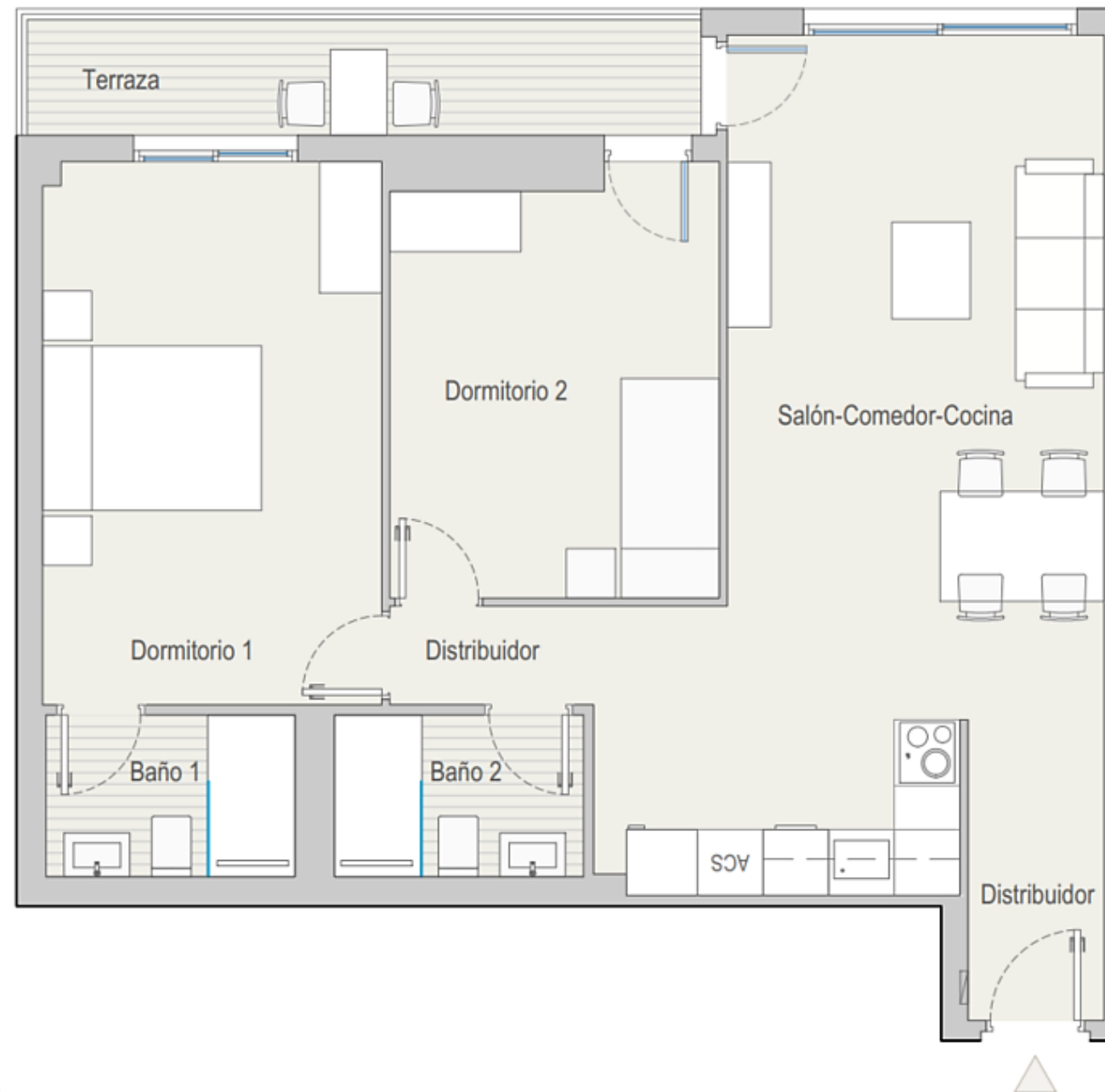


VIVIENDA 545
 Bloque 5
 Planta 4
 Piso 5



TOTAL SUPERFICIE ÚTIL INTERIOR VIVIENDA	66,63 m²
Salón - Cocina	29,39 m ²
Baño 1	3,36 m ²
Baño 2	3,36 m ²
Dormitorio 1	15,51 m ²
Dormitorio 2	12,02 m ²
Distribuidor 1	1,42 m ²
Distribuidor 2	1,57 m ²

TOTAL SUPERFICIE ÚTIL EXTERIOR VIVIENDA	6,63 m²
TOTAL SUPERFICIE CONSTRUIDA VIVIENDA	82,74 m²

PLAZA DE GARAJE	P2082
TRASTERO	T2087

Plano orientativo sujeto a modificaciones por necesidades de planeamiento y edificatorias, como por requerimientos de la Administración competente, y de conformidad con la documentación complementaria oficial y las decisiones teóricas que surgieran durante el desarrollo del proyecto necesarios para la buena ejecución de las obras. Todo el mobiliario, es meramente informativo, siendo únicamente a efectos orientativos de escala y ordenación.