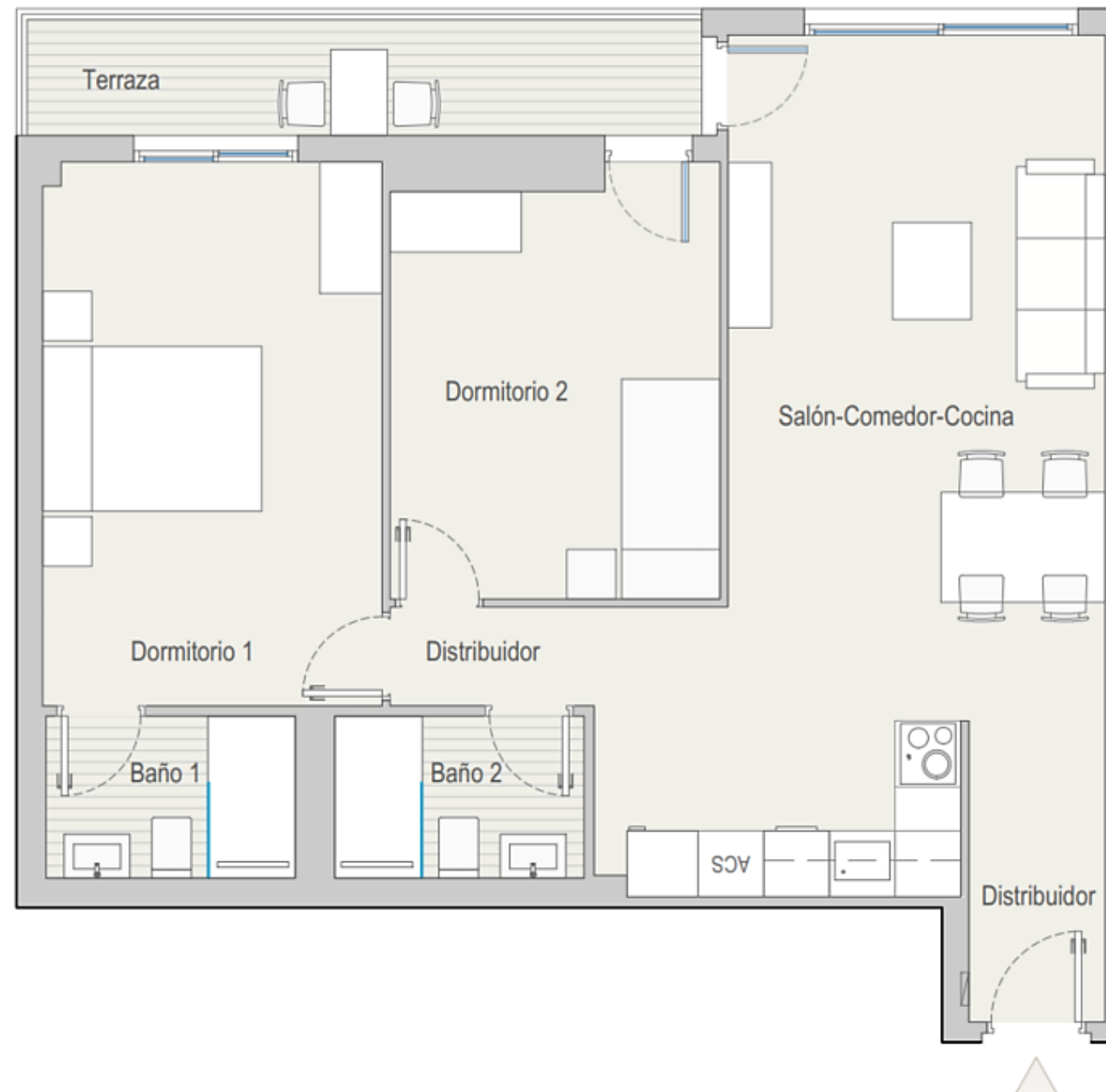


VIVIENDA 645  
 Bloque 6  
 Planta 4  
 Piso 5



Planta tipo

<b>TOTAL SUPERFICIE ÚTIL INTERIOR VIVIENDA</b>	<b>66,71 m<sup>2</sup></b>
Salón - Cocina	30,04 m <sup>2</sup>
Baño 1	3,36 m <sup>2</sup>
Baño 2	3,36 m <sup>2</sup>
Dormitorio 1	15,30 m <sup>2</sup>
Dormitorio 2	11,47 m <sup>2</sup>
Distribuidor 1	1,50 m <sup>2</sup>
Distribuidor 2	1,68 m <sup>2</sup>

<b>TOTAL SUPERFICIE ÚTIL EXTERIOR VIVIENDA</b>	<b>6,49 m<sup>2</sup></b>
<b>TOTAL SUPERFICIE CONSTRUIDA VIVIENDA</b>	<b>82,74 m<sup>2</sup></b>

<b>PLAZA DE GARAJE</b>	<b>P2143</b>
<b>TRASTERO</b>	<b>T2097</b>

Plano orientativo sujeto a modificaciones por necesidades de planeamiento y edificatorias, como por requerimientos de la Administración competente, y de conformidad con la documentación complementaria oficial y las decisiones teóricas que surgieran durante el desarrollo del proyecto necesarios para la buena ejecución de las obras. Todo el mobiliario, es meramente informativo, siendo únicamente a efectos orientativos de escala y ordenación.