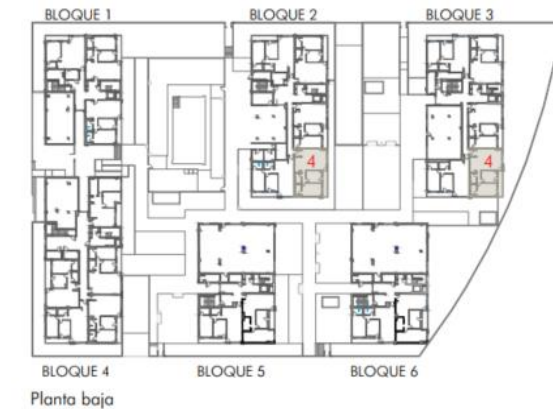
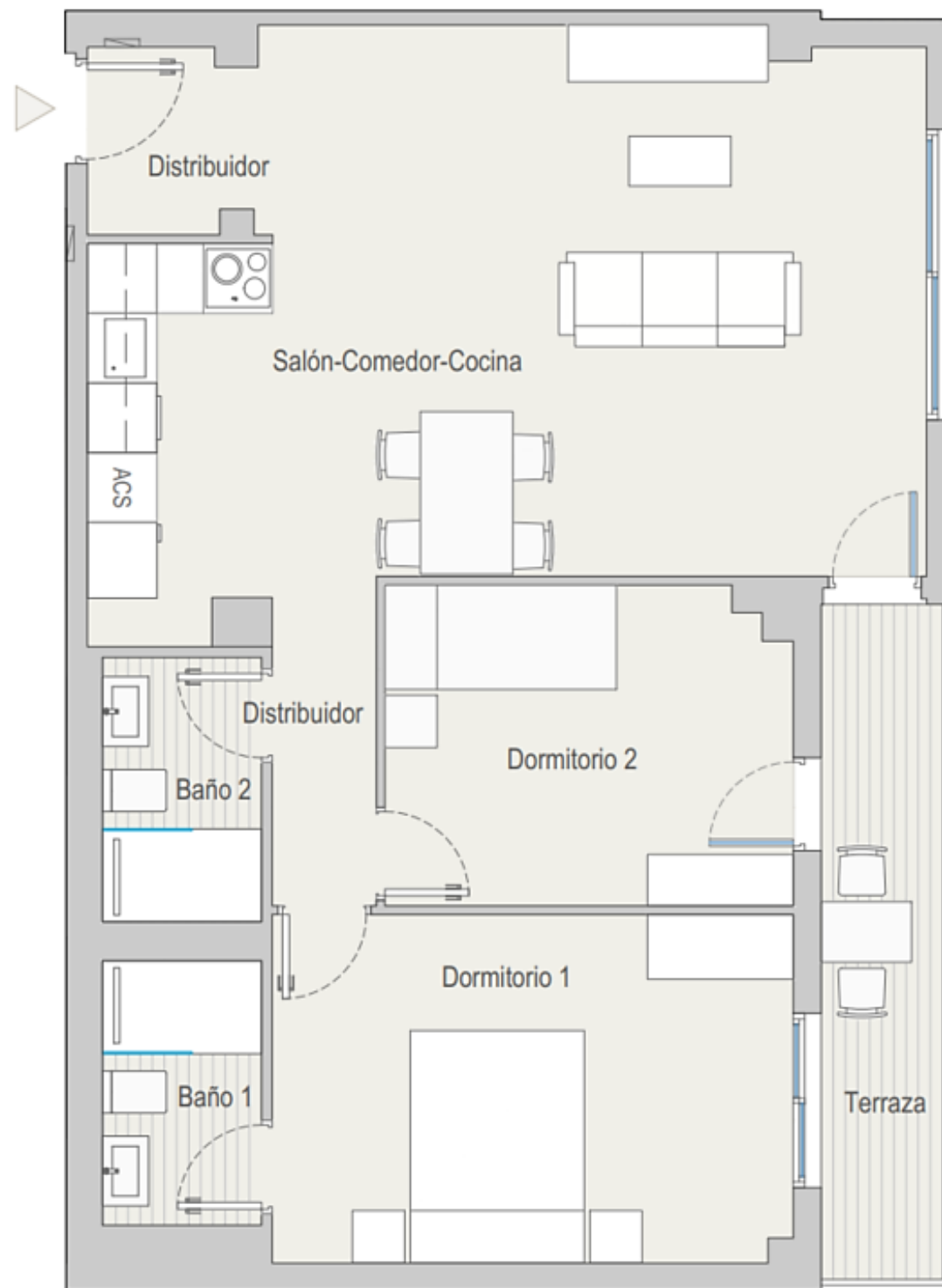


VIVIENDA 314
 Bloque 3
 Planta 1
 Piso 4



TOTAL SUPERFICIE ÚTIL INTERIOR VIVIENDA	64,88 m²
Salón - Cocina	30,79 m ²
Baño 1	3,13 m ²
Baño 2	3,13 m ²
Dormitorio 1	13,38 m ²
Dormitorio 2	9,78 m ²
Distribuidor 1	2,00 m ²
Distribuidor 2	2,67 m ²

TOTAL SUPERFICIE ÚTIL EXTERIOR VIVIENDA	6,24 m²
TOTAL SUPERFICIE CONSTRUIDA VIVIENDA	80,84 m²

PLAZA DE GARAJE	P1126
TRASTERO	T1084

Plano orientativo sujeto a modificaciones por necesidades de planeamiento y edificatorias, como por requerimientos de la Administración competente, y de conformidad con la documentación complementaria oficial y las decisiones teóricas que surgieran durante el desarrollo del proyecto necesarios para la buena ejecución de las obras. Todo el mobiliario, es meramente informativo, siendo únicamente a efectos orientativos de escala y ordenación.