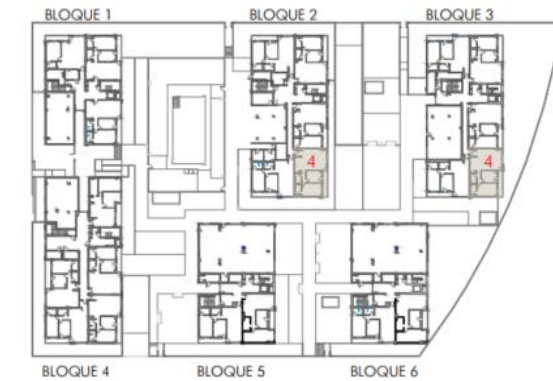
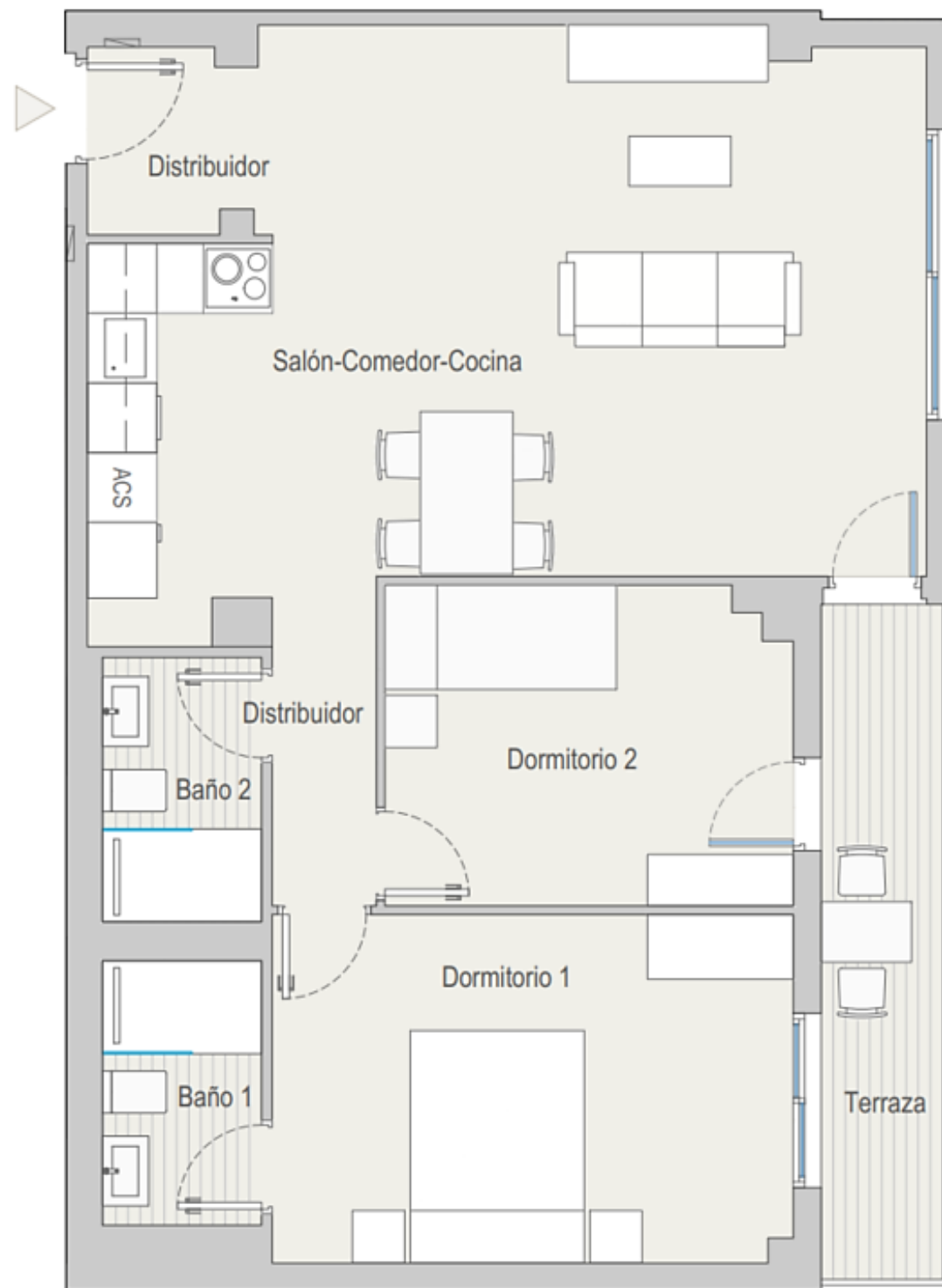


VIVIENDA 354
 Bloque 3
 Planta 5
 Piso 4



Planta baja



Planta tipo

TOTAL SUPERFICIE ÚTIL INTERIOR VIVIENDA	65,67 m²
Salón - Cocina	30,97 m ²
Baño 1	3,13 m ²
Baño 2	3,13 m ²
Dormitorio 1	13,42 m ²
Dormitorio 2	9,85 m ²
Distribuidor 1	2,43 m ²
Distribuidor 2	2,74 m ²

TOTAL SUPERFICIE ÚTIL EXTERIOR VIVIENDA	6,24 m²
TOTAL SUPERFICIE CONSTRUIDA VIVIENDA	80,84 m²

PLAZA DE GARAJE	P2166
TRASTERO	T2055

Plano orientativo sujeto a modificaciones por necesidades de planeamiento y edificatorias, como por requerimientos de la Administración competente, y de conformidad con la documentación complementaria oficial y las decisiones teóricas que surgieran durante el desarrollo del proyecto necesarios para la buena ejecución de las obras. Todo el mobiliario, es meramente informativo, siendo únicamente a efectos orientativos de escala y ordenación.