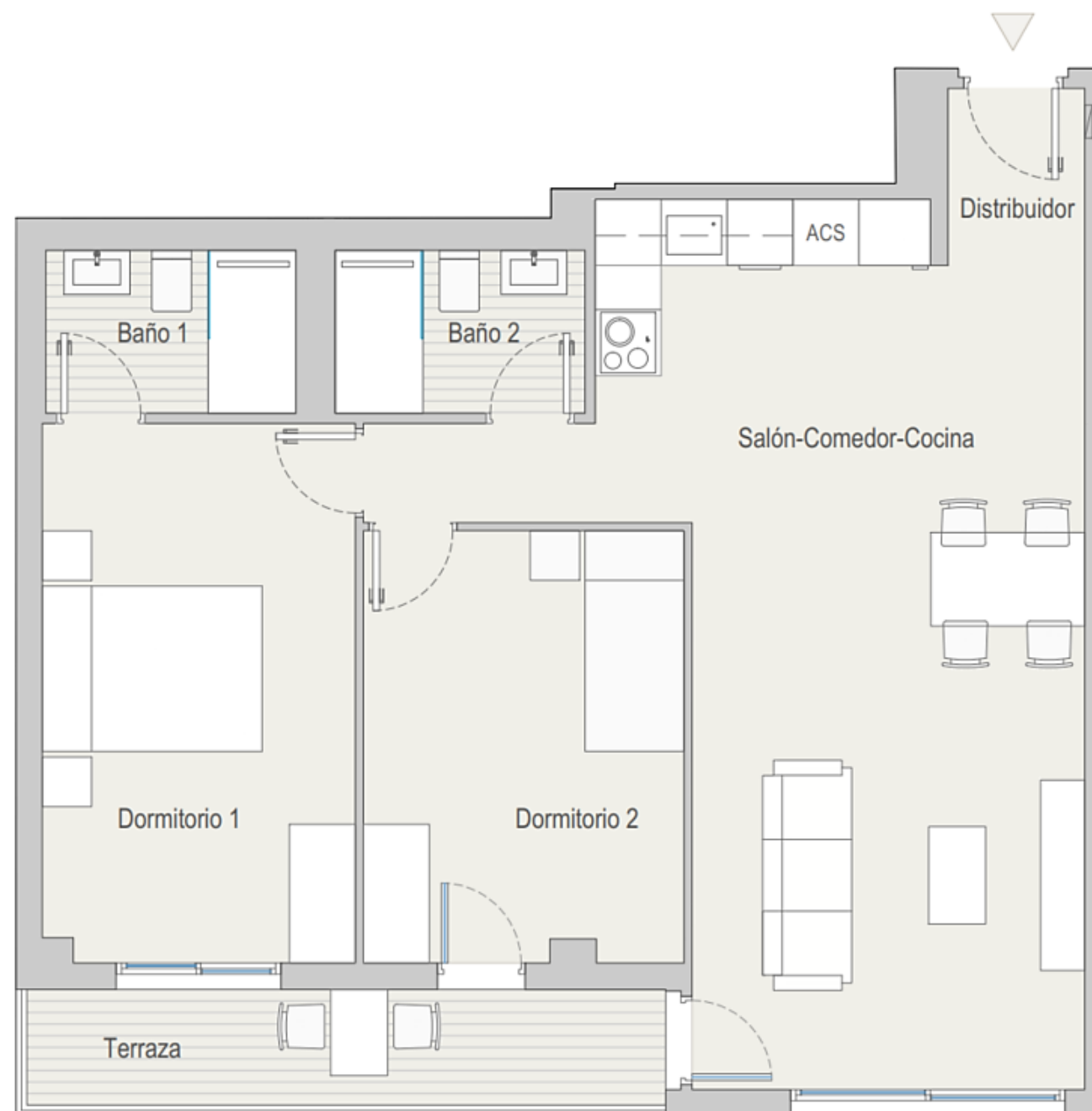


VIVIENDA 305
 Bloque 3
 Planta 0
 Piso 5



TOTAL SUPERFICIE ÚTIL INTERIOR VIVIENDA	66,52 m²
Salón - Cocina	29,20 m ²
Baño 1	3,36 m ²
Baño 2	3,36 m ²
Dormitorio 1	14,02 m ²
Dormitorio 2	11,40 m ²
Distribuidor 1	3,23 m ²
Distribuidor 2	1,95 m ²

TOTAL SUPERFICIE ÚTIL EXTERIOR VIVIENDA	6,12 m²
TOTAL SUPERFICIE CONSTRUIDA VIVIENDA	81,24 m²

PLAZA DE GARAJE	P1111
TRASTERO	T1052

Plano orientativo sujeto a modificaciones por necesidades de planeamiento y edificatorias, como por requerimientos de la Administración competente, y de conformidad con la documentación complementaria oficial y las decisiones teóricas que surgieran durante el desarrollo del proyecto necesarios para la buena ejecución de las obras. Todo el mobiliario, es meramente informativo, siendo únicamente a efectos orientativos de escala y ordenación.